



Kurz mal raus

Beliebte Ziele, besondere Erlebnisse 2026



ZÜGIG ZU NORDSEE & CO: DIE STREIFZÜGE WERDEN 25!

Im Jahr 2001 starteten wir mit den ersten StreifZügen – und haben seitdem hunderte Ein- und Mehrtagesausflüge organisiert. Die anhaltende Beliebtheit zeigt uns: Mit den Rundum-sorglos-Paketen für alle Altersgruppen liegen wir genau richtig!

Auch im Jubiläumsjahr heißt es weiterhin: „Einsteigen, bitte!“ – wir kümmern uns um alles andere.

Diese Vorteile warten 2026 auf Sie:

- **Frühbucher-Rabatt** bis zum 16.02.2026 **10% SPARVORTEIL!**
- **Mehrtages-StreifZüge** inkl. Anreise, Hotel, Gepäckservice und mit vielen Extras
- **Tages-StreifZüge** inkl. Anreise für kleine und große Ausflugfans
- **Persönlicher Kontakt** bei der Buchung und auf der Reise
- **Extraleistungen** z.B. inklusive Zugang zum Spa-Bereich

**++ Alle Details, Termine und Onlinebuchung:
streifzuege-nordwestbahn.de ++**

Mehrtages-StreifZüge – mehr drin:



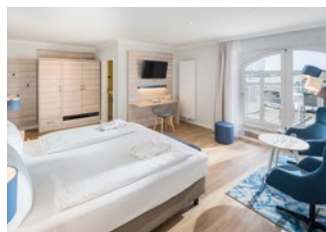
NEU



WOHLFÜHLZEIT AUF WANGEROOGE

Auf Wangerooge wird Erholung großgeschrieben – denn die östlichste der bewohnten Ostfriesischen Inseln ist ein Thalasso-Paradies. Hier locken nicht nur breite Sandstrände, das Watt und die Weite des Horizonts: Durch Salz und Wind entsteht auch das typische Reizklima, das besonders gut für die Atemwege ist. Wie wärs? Unser neuer Wangerooge-StreifZug mit einem wunderbaren Hotel wartet schon!

- **Mehrtages-StreifZüge** inkl. Anreise, 3 Ü im 4-Sterne-Strandhotel Gerken, Frühstück u. Gästebeitrag
- **Schwimmbad- und Saunabereich** zur freien Verfügung
- **Beste Lage** in erster Reihe an der Strandpromenade



Termine: Mai/Juni und September
Mehrtages-StreifZüge: ab 519,90 € p. P. im DZ



HOCHSEE-FEELING AUF HELGOLAND

Erleben Sie Deutschlands einzige Hochsee-Insel: von der Langen Anna bis zum Naturschutzgebiet „Lummenfelsen“, von Seevögeln bis zu Kegelrobben.

- **Mehrtages-Streifzüge** inkl. Anreise, 3 o. 4 Ü im 4-Sterne-Strandhotel, Frühstück u. Gästebeitrag
- **Optional buchbar:** Hochsee-/Börtebootfahrt
- **Kulinarische Genüsse** wie der Helgoländer Knieper
- **Zollfrei shoppen**

Termine: Mai und September

Mehrtages-Streifzüge: ab 464,90 € p. P. im DZ
Tages-Streifzüge: 89,90 € (Erw.) | 38,90 € (Kind)



WIND UND WEITE AUF LANGE OOG

Erkunden Sie den wahrscheinlich höchsten Punkt Ostfrieslands: die Melkhörndüne auf Langeoog. Die „Lange Oog“ lockt mit ihrer wilden Dünenlandschaft und einer traumhaften Weite, die Sie am besten bei einer Fahrradtour genießen.

- **Mehrtages-Streifzüge** inkl. Anreise, 2 o. 3 Ü im 3-Sterne-Inselhotel, Frühstück, Sauna u. Gästebeitrag
- **Strandvergnügen** für Groß und Klein
- **Für Bahnfans:** Fahrt mit der Schmalspurbahn

Termine: Mai, Juni und August

Mehrtages-Streifzüge: ab 329,90 € p.P. im DZ
Tages-Streifzüge: 49,90 € (Erw.) | 26,90 € (Kind)



SOMMER-AUSZEIT AM JADEBUSEN IN WILHELMSHAVEN

Lassen Sie den Blick über das Naturparadies Wattenmeer schweifen, wo sich über 250 Tierarten tummeln. Aber auch das maritime Flair in Wilhelmshaven ist eine Reise wert.

- **Mehrtages-Streifzüge** inkl. Anreise, 2 Ü im 4-Sterne-Hotel ATLANTIK, Welcome-Drink, Frühstück, Nutzung der hauseigenen Sauna- und Wellnesslandschaft sowie Gästebeitrag
- **Natur pur:** UNESCO-Weltnaturerbe Wattenmeer
- **Für Marine-Fans:** größter Standort der deutschen Flotte
- **Gratis für Sie:** 30-minütige Wellnessanwendung

Termine: Mai und Oktober

Mehrtages-Streifzüge: ab 299,90 € p. P. im DZ



URIGE RUHE AUF „DER LEISEN“ SPIEKEROOG

Mehr Entschleunigung geht nicht. Auf Spiekeroog ist die Natur besonders ursprünglich: Kleine Wäldchen, weite Salzwiesen, Dünen und Meer laden zum Spaziergehen und Erholen ein. Perfekt für alle, die das Urige und Gemütliche suchen.

- **Mehrtages-Streifzüge** inkl. Anreise, 3 Ü im 4-Sterne-Inselhotel, Frühstück, Welcome-Drink u. Gästebeitrag
- **Spiekerooger Spezialität:** Sanddorn
- **Schöne Geschäfte, gemütliche Cafés**

Termine: Mai/Juni und August/September

Mehrtages-Streifzüge: ab 444,90 € p. P. im DZ
Tages-Streifzüge: 49,90 € (Erw.) | 26,90 € (Kind)



ZU HIMMELFAHRT AUF DORFPARTIE

Vom 14. bis 17. Mai dreht sich im Museumsdorf Cloppenburg alles um den Garten.

Mehr als hundert Aussteller präsentieren Pflanzen, Stauden und Kräuter, aber auch Kunsthandwerk, Mode, Accessoires – und viele kulinarische Leckereien.

- **Tages-Streifzüge** inkl. Anreise und Eintritt
- **Rahmenprogramm** für die ganze Familie
- **Ein weitläufiges Gelände** mit Bauern-, Blumen- und Nutzgärten
- **Fachwerkhäuser, Mühlen und ein Herrenhaus**

Täglich: 14. bis 17. Mai 2026
Tages-Streifzüge: buchbar ab April



ADVENTSAUSFLUG ZUM NIKOLAUSMARKT

Freuen Sie sich auf den Tages-StreifZug zum Nikolausmarkt im Museumsdorf Cloppenburg und lassen Sie sich von der ganz besonderen Atmosphäre verzaubern. Liebevoll gestaltete Geschenkideen und köstliche Weihnachtsleckereien laden zum Entdecken und Genießen ein.

- **Tages-Streifzüge** inkl. Anreise und Eintritt zum Nikolausmarkt im Museumsdorf Cloppenburg
- **Stimmungsvolles Licht** verzaubert die historische Szenerie mit Eintreten der Dämmerung

28. und 29. November sowie 5. und 6. Dezember 2026
Tages-Streifzüge: buchbar ab September



AUF DER HASE AUF KANUTOUR

Lust auf ein Abenteuer auf dem Wasser, bei dem sich die Naturgebiete an der Hase hautnah mit allen Sinnen erleben lassen? Die Tour führt durch idyllische Auenlandschaften und dichte Wälder – ruhige Abschnitte und kurvenreiche Passagen mit reger Strömung machen es spannend!

- **Tages-Streifzüge** inkl. Mietkanu
- **Naturerlebnis** abseits des Alltags
- **Start- und Endpunkt** nahe den Zielbahnhöfen Rieste und Bersenbrück

Termine: 31. Mai, 28. Juni, 23. August, 6. September 2026
Tages-Streifzüge: 44,90 € (Erw.) | 34,90 € (Kind)



HINTER DEN KULISSEN BEIM WERKSTATTBESUCH

Dieser exklusive Besuch in der Werkstatt der NordWestBahn bietet einzigartige Einblicke! Unsere Mitarbeitenden lassen sich gern über die Schulter schauen: Hier erleben Sie, wie unsere Züge gewartet und repariert werden – und erfahren, was auf dem Multifunktionsgleis passiert.

- **Tages-Streifzüge** inkl. Imbiss
- **Exklusive Führung** durch Mitarbeitende
- **Einblicke** in Wartung, Reparatur, Wäsche u. v. m.

Termin im Herbst 2026
Tages-Streifzüge: 24,90 € (Erw.) | 18,90 € (Kind)

BUCHUNG UND SERVICE? EINFACH UND SCHNELL

Wir sind für Sie da – bei der Reiseplanung und unterwegs. Für eine persönliche Beratung und Buchung erreichen Sie uns in unseren Verkaufsstellen oder telefonisch über die StreifZüge-Hotline.

Auf unserer Website können Sie ganz einfach und rund um die Uhr Ihre Reise buchen.

PS: Unsere Gäste gaben den StreifZügen im Jahr 2025 in einer Kundenzufriedenheitsumfrage 4,6 von 5 Sternen. Mehr Infos dazu auf der StreifZüge-Website.

Unser Service für Ihre StreifZüge:



Online

streifzuege-nordwestbahn.de
facebook.com/streifzuege
instagram.com/nordwestbahn



Verkaufsstellen

Osnabrück:

Tourist Information Osnabrück |
Osnabrücker Land, Bierstraße 22–23

Bremen:

NordWestBahn Kundencenter
im Hbf Bremen, Bahnhofplatz 15



StreifZüge-Hotline

0541 600 22 33 (Mo – Fr 8 – 16 Uhr)



Post

NordWestBahn GmbH
Franz-Lenz-Straße 5 | 49084 Osnabrück
streifzuege@nordwestbahn.de

++ Alle Termine, Infos und Verkaufsstellen sowie die Anmeldung für den Newsletter finden Sie unter streifzuege-nordwestbahn.de ++



NordWestBahn

Wir sind  transdev