

Das Fahrgastmagazin der NordWestBahn

UNTERWEGS

in Ihrer Region
Ostwestfalen

Einfach entspannt ans Ziel



Tipps und Tricks des Bahnverkehrs
Nächste Hilfe: Bahnhofsmision



Museumspfad Bad Karlshafen
Begehbare Geschichte

NordWestBahn

Wir sind  transdev

Wir sind für Sie da

NordWestBahn GmbH
Franz-Lenz-Straße 5
49084 Osnabrück

Schlaue Nummer für Bus und Bahn in NRW

Automatische Fahrplanauskunft:
08003 504030 (gratis)
Persönliche Fahrplan- und Tarifauskunft:
01806 504030 (20 ct/Anruf aus dem dt.
Festnetz, Mobilfunk max. 60 ct/Anruf)

Fragen zu Fundsachen, Reservierungen, Hilfe für Mobilitätseingeschränkte

NordWestBahn-Service-Telefon:
01806 600161 (20 ct/Anruf aus dem dt. Festnetz,
Mobilfunk max. 60 ct/Anruf)
www.nordwestbahn.de



Die „Fahrplaner“-App des VBN informiert Sie über Fahrpläne und Pünktlichkeit unserer Züge in Niedersachsen.



Die VRR App informiert Sie über Fahrpläne und Pünktlichkeit unserer Züge in Nordrhein-Westfalen.



Aktuelle Informationen zu Fahrzeitänderungen und Streckensperrungen finden Sie auf unserer Homepage:
www.nordwestbahn.de



www.facebook.de/nordwestbahn



www.twitter.com/nwb_nds

Lösung Kinderrätsel

Lisa hilft dem sehbehinderten Mann
Manni hilft der Frau im Rollstuhl
Kathi hilft Tine und Fips

Impressum

Herausgeber NordWestBahn GmbH
Franz-Lenz-Straße 5 | 49084 Osnabrück
www.nordwestbahn.de, V.i.S.d.P. Dr. Rolf Erfurt
Projektleitung: Elisabeth Schomaker, Sandra Joachim-Meyer
Redaktion: Dr. Rolf Erfurt, Elisabeth Schomaker,
Sandra Joachim-Meyer, Karin C. Punghorst, Ingmar Bojes
Design & Umsetzung: www.artventura.net
Druck: Günter Druck GmbH, Georgsmarienhütte
Auflage: 7500 Stück

Liebe Fahrgäste,



wenn die Bäume sich golden verfärben, die Blätter herabfallen und der eisige Winter vor der Tür steht, beginnt für viele die Zeit der Ruhe. Manch einer zieht sich dann gerne nach einem Spaziergang durch die Natur zu Hause mit einem guten Buch und einer Tasse Tee zurück. Doch gerade in der kalten Jahreszeit gibt es genügend Gründe, vor die Tür zu gehen und Neues zu entdecken. Vielleicht ein Theaterbesuch? Ein Bummel über einen stimmungsvollen Weihnachtsmarkt? Oder endlich mal wieder ins Museum... In dieser UNTERWEGS stellen wir Ihnen außergewöhnliche Ausstellungen vor, die bei Ihnen sicher die Lust auf einen Museumsbesuch wecken. Die Museen in der Region sind übrigens auch bei schlechtem Wetter, Sturm, Regen oder gar Schnee tolle Ziele, die Ihnen spannende Erlebnisse bescheren. Natürlich sind alle Ziele perfekt mit der NordWestBahn zu erreichen. Wenn Sie Hilfe bei Ihrer Planung benötigen, sprechen Sie uns einfach an. Apropos Hilfe: Sicher haben Sie schon mal beim Warten am Bahnhof die Mitarbeiter der Bahnhofsmision in ihren blauen Jacken im Einsatz gesehen. An mehr als 100 Bahnhöfen in Deutschland sind die zumeist ehrenamtlichen Helfer aktiv. Wir haben ab [Seite 8](#) für Sie einmal nachgefragt, welche Aufgaben die Bahnhofsmisionen eigentlich haben und wie sie Ihnen als Fahrgäste tagtäglich ganz praktisch helfen. Bestimmt sind Sie – wie wir auch – ganz beeindruckt von dieser zumeist ehrenamtlichen Unterstützung. Und wenn Sie die Hilfe der Bahnhofsmision einmal benötigen, finden Sie in der UNTERWEGS direkt Ihre Bahnhofsmision vor Ort.

Das gesamte Team der NordWestBahn wünscht Ihnen eine gute Fahrt.

Ihre

Elisabeth Schomaker
Redaktionsleiterin UNTERWEGS

Inhalt

Netz & News

- S. 3 | Termine in der Region – Veranstaltungskalender
- S. 4 | Fahrplanwechsel zum 09. Dezember – Weiterhin umfangreiche Bauarbeiten
- S. 5 | Online-Adventskalender 2018 der NordWestBahn – 24 Türchen, 24 Überraschungen
Homepage ohne Barrieren – Service rund um das Reisen
Reflektoren bringen Licht ins Dunkle – Clips und Tipps für mehr Sicherheit

Freizeit & Frischluft

- S. 6 | Netzperlen für Sie entdeckt

Einblick & Durchblick

- S. 8 | Tipps und Tricks des Bahnverkehrs – Nächste Hilfe: Bahnhofsmision

Service & Unterhaltung

- S. 10 | Unser Hörbuch-Tipp
Leckeres für Naschkatzen – Schoko-Walnuss-Cantuccini

Raten & Rätseln

- S. 11 | Hilfe am Bahnhof – Sudoku-Rätsel



Ötzi – Der Mann aus dem Eis



New York Gospel Stars



Märchen am Herdfeuer

Termine in der Region

Veranstaltungskalender

So, 25. November
bis So, 30. Dezember

Krippenausstellung

Ein echter Besuchermagnet ist die Krippenausstellung im **Museum im Hütteschen Haus** in **Höxter**. Auch in diesem Jahr wird es daher selbstverständlich wieder eine Ausstellung geben, die zahlreiche verschiedene Krippen präsentiert, Anregungen für die Deko zuhause gibt und mit ihrem schönen Ambiente auf die weihnachtliche Zeit einstimmt.

- RB 84 | Haltestelle Höxter Rathaus
- ca. 500 m via Marktstraße
- www.hoexter-museum.de

November bis Dezember

Märchen am Herdfeuer

Wenn die Tage kürzer werden, die Nacht sich früher über das urige Fachwerkensemble des **Bielefelder Bauernhausmuseums** senkt, dann ist die Zeit für Märchenstunden am Herdfeuer. In der einmaligen Atmosphäre präsentieren Erzähler an mehreren Terminen Geschichten für Kinder ab vier Jahren am prasselnden Herdfeuer des Bauernhauses.

- RB 74, RB 75 | Haltestelle Bielefeld Hbf
- ca. 2,2 km via Große-Kurfürsten-Straße und Dornberger Straße
- Stadtbahn Linie 1 bis 4 bis Jahnplatz, dann Buslinie 24 bis Bauernhausmuseum
- www.bielefelder-bauernhausmuseum.de

Do, 29. November
bis So, 2. Dezember

Adventsmarkt mit verkaufsoffenem Sonntag

Mitten in der schönen Innenstadt Bad Driburgs findet wieder der traditionelle **Bad Driburger Adventsmarkt** statt. Zahlreiche kunsthandwerkliche Hütten und Stände laden in der Fußgängerzone zum vorweihnachtlichen Bummel in gemütlicher Atmosphäre ein. Am Sonntag öffnen in der Zeit von **13 bis 18 Uhr** zudem die Geschäfte ihre Türen.

- RB 84 | Haltestelle Bad Driburg
- ca. 800 m via Bahnhofstraße
- www.bad-driburg.de

Bis So, 6. Januar

Ötzi – Der Mann aus dem Eis

Im **Naturkundemuseum im Marstall** am Schlosspark in **Paderborn-Schloß Neuhaus** ist noch bis Anfang 2019 die Ausstellung „Ötzi – Der Mann aus dem Eis“ zu sehen. Sie befasst sich mit der berühmten Gletschermumie „Ötzi“, die 1991 in den Öztaler Alpen gefunden wurde. Den Schwerpunkt bilden die Nachbildung der Mumie und die Rekonstruktion des „lebenden“ Ötzi.

- RB 74 | Haltestelle Paderborn-Schloß Neuhaus
- ca. 1 km via Schattenweg
- www.paderborn.de

Mi, 16. Januar

New York Gospel Stars

Mit ihrer unverwechselbaren Präsenz, ihrer einzigartigen Stimmgewalt und einem immensen Facettenreichtum begeistern die New York Gospel Stars ihre Zuhörer. Zum inzwischen zehnten Mal sind sie auf Deutschlandtournee und machen dabei auch in **Osnabrück** in der **Lutherkirche** Station. Beliebte und bekannte Gospel-Klassiker erwarten die Besucher, Beginn ist 20 Uhr.

- RB 75 | Haltestelle Osnabrück Hbf
- Buslinie 21 bis Haltestelle Lutherkirche
- www.newyorkgospelstars.de

Sa, 9. Februar
bis So, 24. Februar



Göttinger Figurentheatertage

Die Göttinger Figurentheatertage sind eines der ältesten Puppentheater-Festivals in Deutschland und verzaubern alljährliche Tausende Besucher. Auch in 2019 stehen wieder viele Stücke für Jung und Alt auf dem Programm. Zahlreiche unterschiedliche Theatergruppen reisen dafür nach **Göttingen** und präsentieren ihre Stücke an mehreren verschiedenen, teils ungewöhnlichen Orten.

- RB 85 | Haltestelle Göttingen weiterer Weg je nach Spielort
- www.figurentheatertage.goettingen.de

Fahrplanwechsel zum 09. Dezember

Weiterhin umfangreiche Bauarbeiten



Zum 09. Dezember 2018 steht bei allen europäischen Eisenbahnunternehmen der Fahrplanwechsel auf dem Kalender. Für Reisende im Netz Ostwestfalen-Lippe ergeben sich dadurch keine Änderungen. Allerdings müssen Reisende auf den Linien RB 74 „Senne-Bahn“ zwischen Bielefeld und Paderborn und RB 75 „Haller Willem“ zwischen Osnabrück und Bielefeld weiterhin Geduld haben: Die umfangreichen Bauarbeiten der DB Netz AG auf der Strecke zwischen Brackwede und Bielefeld dauern bis Herbst 2019 an. Bereits seit Juni 2018 starten und enden die Züge beider Linien in Brackwede statt in Bielefeld Hbf. Die NordWestBahn hat einen Ersatzverkehr mit Bussen eingerichtet. Detaillierte Informationen dazu gibt es auf der eigens eingerichteten Website unter www.baustellenfahrplan-owl.de und unter der kostenlosen Telefon-Hotline 0800/0007711. Voraussichtlich Mitte Oktober 2019 werden die Baumaßnahmen abgeschlossen sein. Die Züge beider Linien fahren dann wieder wie gewohnt auf der gesamten Strecke. Die RB 74 verkehrt bereits ab Mitte März wieder stündlich zwischen Bielefeld Hbf und Paderborn Hbf. Nur für vereinzelte Verbindungen (den sog. „Zwischentakt“) wird es noch einen Ersatzverkehr mit Bussen geben.

RB 75: Haller Willem

Bis Mitte Oktober 2019 nutzen Reisende mit dem Fahrziel Bielefeld Hbf weiterhin die von der NordWestBahn eingesetzten Ersatzbusse ab der Haltestelle Quelle. Dieser Halt ist im Gegensatz zu Brackwede barrierefrei, somit ist für mobilitätseingeschränkte Fahrgäste ein problemloser Umstieg in die Busse möglich. Die Ersatzbusse verkehren mit nur einem Zwischenhalt an der Ersatzhaltestelle „Quelle-Kupferheide, Albertstraße“ zwischen Quelle und Bielefeld Hbf. Anmeldung und Reservierung von Rollstühlen unter: 01806/600161.

Zusätzlich zur Baustelle zwischen Bielefeld und Brackwede nimmt die DB Netz AG weitere Baumaßnahmen in Angriff, was eine Anpassung des herkömmlichen Konzeptes für den Ersatzverkehr nötig macht.

01. bis 03. März und 07. bis 09. März:

Die DB Netz AG führt Bahnsteigarbeiten am Bahnhof Brackwede durch. Deshalb fallen von 22:30 bis 07:30 Uhr die Verbindungen zwischen Quelle und Brackwede aus.

15. bis 18. März:

Vorbereitungen für die Bauphase 2 der Baustelle zwischen Bielefeld und Brackwede machen eine Anpassung des Ersatzverkehrs nötig. Die Strecke zwischen Quelle-Brackwede und Sennestadt-

Brackwede ist zwischen 20 und 06 Uhr gesperrt. Betroffen sind sowohl die Linie RB 75 „Haller Willem“ als auch die RB 74 „Senne-Bahn“.

Neben den Baumaßnahmen im Bereich Bielefeld kommt es auch zu kleineren Baumaßnahmen im Bereich Osnabrück:

16. Februar:

Wegen Brückenarbeiten können ab ca. 22 Uhr keine Züge zwischen Sutthausen und Osnabrück verkehren.

30. März:

Wegen Arbeiten an der Leit- und Sicherheitstechnik können ab 20 Uhr bis Betriebsschluss keine Züge zwischen Wellendorf und Osnabrück verkehren.

RB 74: Senne-Bahn

Noch bis Mitte März gilt das bereits bekannte Konzept für den Schienenersatzverkehr: Für Fahrgäste zwischen Bielefeld Hbf und Bielefeld-Sennestadt hat die NordWestBahn einen Ersatzverkehr mit Bussen ohne Zwischenhalt eingerichtet. Der Bahnhof Brackwede ist nicht barrierefrei ausgebaut. Daher fahren die Ersatzbusse der Linie RB 74 „Senne-Bahn“ direkt zwischen Bielefeld-Sennestadt und Bielefeld Hbf ohne Zwischenhalt. Somit ist auch eine schnellere Erreichbarkeit nach Bielefeld gewährleistet.

Zwischen Mitte März und Mitte Oktober 2019 wird der Ersatzverkehr der RB 74 „Senne-Bahn“ an den Stand der Baumaßnahmen angepasst. Die RB 74 verkehrt dann wieder stündlich zwischen Bielefeld Hbf und Paderborn Hbf. Nur für vereinzelte Verbindungen (den sog. „Zwischentakt“) wird es noch einen Ersatzverkehr mit Bussen geben. Zusätzlich zu dieser Baustelle nimmt die DB Netz AG weitere Baumaßnahmen in Angriff, was eine Anpassung des herkömmlichen Konzeptes für den Ersatzverkehr nötig macht.

15. bis 18. März:

Vorbereitungen für die Bauphase 2 der Baustelle zwischen Bielefeld und Brackwede machen eine Anpassung des Ersatzverkehrs nötig. Die Strecke zwischen Quelle-Brackwede und Sennestadt-Brackwede ist zwischen 20 und 06 Uhr gesperrt. Betroffen sind sowohl die Linie RB 74 „Senne-Bahn“ zwischen Bielefeld und Paderborn als auch die RB 75 „Haller Willem“ zwischen Osnabrück und Bielefeld.

Darüber hinaus kommt es auch im Bereich Paderborn zu baubedingten Einschränkungen:

30. März:

Wegen Weichenarbeiten im Hauptbahnhof Paderborn fallen am 30. März am späten Abend einzelne Verbindungen der Linie RB 74 zwischen Paderborn Nord und Paderborn Hbf aus.

RB 84 und RB 85

Zwischen dem 01. und 05. April können rund um Altenbeken keine Züge verkehren. Grund dafür ist die Inbetriebnahme eines Stellwerks. Es kommt zu ganztägigen Ausfällen zwischen Paderborn und Ottbergen in beiden Richtungen.

Die NordWestBahn richtet für alle Maßnahmen einen Ersatzverkehr ein. Detaillierte Infos zu allen Bauarbeiten sowie den Ersatzfahrplan veröffentlicht die NordWestBahn rechtzeitig vor dem Start der Maßnahme.

Online-Adventskalender 2018 der NordWestBahn

24 Türchen, 24 Überraschungen

Für viele ist ein Adventskalender ein fester Bestandteil der Vorweihnachtszeit. Um die Wartezeit bis Heiligabend zu verkürzen, bietet die NordWestBahn pünktlich ab dem 1. Dezember auch in diesem Jahr wieder ihren Online-Adventskalender an. Tag für Tag kann man im Zug auf dem Weg zur Arbeit oder von zu Hause schauen, welche vorweihnachtlichen Überraschungen die

NordWestBahn versteckt hat. Hinter jedem Türchen warten Gewinne von der NordWestBahn sowie Partnern und Freizeiteinrichtungen in der Region. Zum Adventskalender gelangen Fahrgäste am einfachsten direkt über die Website advent.nordwestbahn.de.

Klicken,
mitmachen
und mit etwas
Glück gewinnen:



Homepage ohne Barrieren

Service rund um das Reisen

Ob Informationen zu Fahrplänen, zum Liniennetz und Schienenersatzverkehr oder Service rund um das Reisen mit dem Zug: Auf der Internetseite der NordWestBahn www.nordwestbahn.de können sich Interessierte schnell und einfach 24 Stunden über das Angebot informieren. Jetzt wurde der Online-Auftritt barrierefrei gestaltet und ist dadurch auch für Menschen mit Beeinträchtigungen noch besser nutzbar.

Besonders Menschen mit eingeschränkter Sehkraft können sich auf der Homepage leichter orientieren. Mit einem Klick werden beispielsweise Kontraste stärker dargestellt. Zudem kann die Schriftgröße angepasst werden.

Reflektoren bringen Licht ins Dunkle

Clips und Tipps für mehr Sicherheit

In der dunklen Jahreszeit und bei schlechter Witterung fühlen sich viele Verkehrsteilnehmer auf der Straße unsicher, das Unfallrisiko steigt. Um die Sichtbarkeit und Sicherheit ihrer Fahrgäste zu verbessern, die zu Fuß oder mit dem Fahrrad unterwegs sind, hat die NordWestBahn eine große Sicherheitsaktion veranstaltet.

Unter dem Motto „Sicher im Dunkeln“ verteilte sie leuchtende Reflektor-Clips an ihre Fahrgäste. Darüber hinaus gab es einen Flyer, der in Zusammenarbeit mit der Bundespolizei entstanden ist, mit Tipps zum Thema Sicherheit.

„Die Sicherheit unserer Fahrgäste liegt uns sehr am Herzen. Das gilt nicht nur in unseren Zügen, sondern zum Beispiel auch für den Weg vom und zum Bahnhof. Viele unserer Fahrgäste sind dabei zu Fuß oder mit dem Fahrrad unterwegs. Mit dem Reflektor, der einfach an der Kleidung befestigt wird, sind sie auch in der Dämmerung und im Dunkeln für andere Verkehrsteilnehmer schon von Weitem zu sehen“, betont Petra Grothaus vom NordWestBahn-Marketing.

Doch nicht nur Reflektoren sollen die Sicherheit der Fahrgäste erhöhen. Im Zuge der Sicherheitsaktion entwickelte die NordWestBahn mit der Bundespolizei zudem einen achtseitigen kompakten Flyer, der praktische Tipps für unterwegs enthält. Die Ratschläge richten sich dabei sowohl an Radler und Fußgänger als auch an Autofahrer in der dunklen Jahreszeit. „Bei schlechtem Wetter oder sogar Eis und Schnee steigen doch viele lieber ins Auto als auf das Fahrrad. Dies haben wir berücksichtigt“, erklärt Petra Grothaus. „Wir hoffen, mit der Aktion nachhaltig einen Beitrag zu mehr Sicherheit unserer Fahrgäste rund um den Bahnhof zu leisten. Denn egal, wie stürmisch und eisig das Wetter ist, mit der NordWestBahn sind die Fahrgäste immer auf der sicheren Seite.“



FRISCHLUFT-TANKEN.DE
Ausflüge in Ihrer Region mit der NordWestBahn



Netzperlen für Sie entdeckt

Wie wär's mit einem spontanen Kurzurlaub? Wir präsentieren Ihnen ausgesuchte Ausflugs-Highlights aus der Region. Erleben Sie spannende Frischluftziele in Ihrer unmittelbaren Umgebung und genießen Sie gemeinsam mit uns die wahren Schönheiten der Region.

Museum Industriekultur Osnabrück



Deutsches Traktoren- und Modellautomuseum

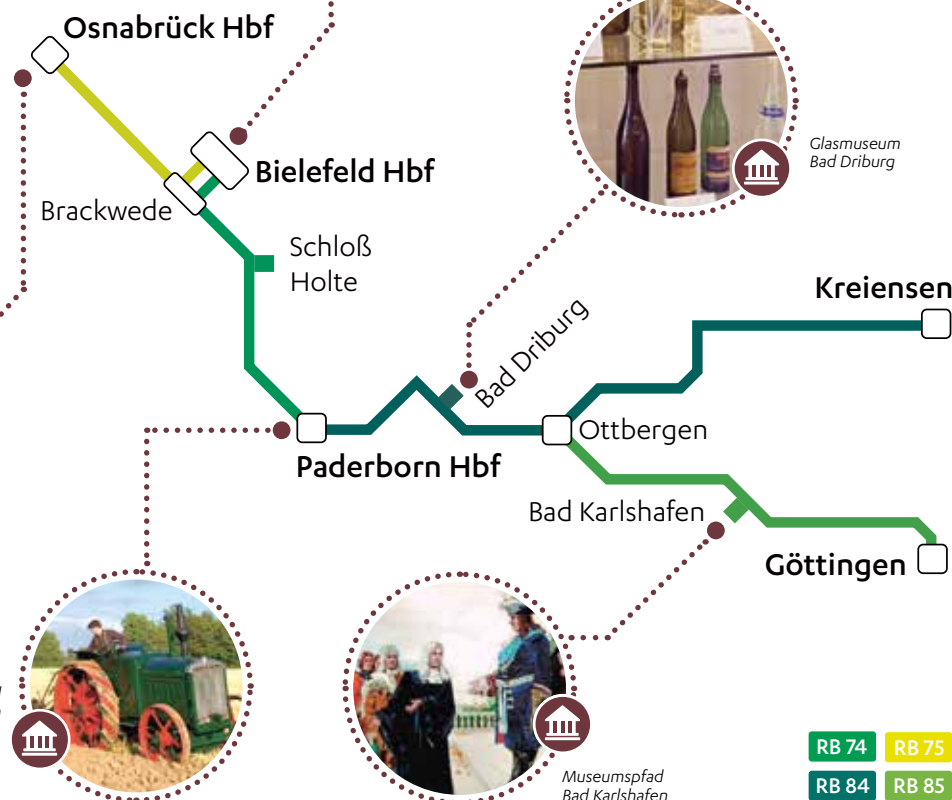


Museumspfad Bad Karlshafen

Sparrenburg Bielefeld



Glasmuseum Bad Driburg



RB 74 RB 75
RB 84 RB 85

Mehr Infos zu diesen Netzperlen und viele weitere Frischluftziele entdecken:
www.frischluft-tanken.de
Schauen Sie doch mal rein!



Museum Industriekultur Osnabrück

Industriegeschichte – untertage und übertage

Das Museum Industriekultur Osnabrück, untergebracht in einer ehemaligen Steinkohlenzeche, zeigt die Geschichte der Industrialisierung Osnabrücks und der Region. Als zentrale Ausstellungsstätte dient das 1871 errichtete Haseschachtgebäude, das mit seiner Rundbogenarchitektur zu den schönsten Bauwerken dieser Art in Deutschland zählt. Die aktuelle Sonderausstellung „Hervorgeholt und hergezeigt“ zeigt ausgewählte Exponate aus dem Depot des Museum. Die Besucher sind eingeladen, die Ausstellungsstücke in Augenschein zu nehmen und auf sich wirken zu lassen.

RB 75 | Osnabrück Hbf

Buslinie 581, 81, 584 bis
Osnabrück Industriemuseum

www.industriekultur-museumos.de





Sparrenburg Bielefeld

Bielefelder Wahrzeichen mit Panorama

Eine derartige Kombination aus Burrgeschichte, Wanderweg und toller Aussicht wird wohl nur in Bielefeld geboten. Die Sparrenburg liegt an einem der schönsten Höhenwanderwege Deutschlands, dem Hermannsweg, und lädt zu

jeder Jahreszeit zu einem besonderen Erlebnis ein. In jedem Fall ist die Aussichtsplattform der Sparrenburg zu empfehlen, von wo sich ein wunderbarer Ausblick über die gesamte Universitätsstadt bietet.



RB 75 | RB 74 | Bielefeld Hbf



Stadtbahn 1 bis Haltestelle Adenauerplatz, von hier ca. 5 min Fußweg



www.sparrenburg.info



Museumspfad Bad Karlshafen

Begehbare Geschichte



Beginnend am Hugenottenmuseum in Bad Karlshafen führt der „Karlshafener Museumspfad“ zu zahlreichen Sehenswürdigkeiten der Stadt Bad Karlshafen. Der Spaziergang entlang der Museumsroute dauert etwa 1,5 Stunden und endet am Hugenottenturm der sich oberhalb von Bad Karlshafen, auf einem steilen Berghang befindet und im Jahre 1913 errichtet wurde. Das Hugenottenmuseum selbst gibt Einblicke in das Leben der französischen Glaubensflüchtlinge, die ab dem Jahre 1701 in die neugegründete Stadt Karlshafen zogen.



RB 85 | Bad Karlshafen



ca. 850 Meter via An der Saline und Brückenstraße



www.hugenottenmuseum.de



Glasmuseum Bad Driburg

Glaskunst und Glasproduktion auf der Spur



Schon im 16. Jahrhundert begannen Handwerker in der Driburger Region sich auf Glasproduktion und Glasveredlung zu spezialisieren. Die Geschichte dieser Glasmacher und ihrer Handwerkskunst präsentiert eindrucksvoll das Glasmuseum. Es zeigt, wie Glas in den Bad Driburger Glashütten hergestellt wurde, aber auch, wie die Glasmacher in Bad Driburg lebten und arbeiteten. Im Mittelpunkt des Museums steht eine Werkbank der Glasmacher, um die sich die Arbeit der Glasmacher drehte.



RB 84 | Bad Driburg



Buslinie R31 bis Haltestelle "Bad Driburg, Vor der Brede" oder Buslinie S76 bis Haltestelle "Bad Driburg, Rathaus", von dort 5 Minuten Fußweg bis zum Heinz-Koch-Haus



www.glasmuseum-bad-driburg.de



Deutsches Traktoren- und Modellautomuseum

Ganz große und ganz kleine Maschinen



Die Herzen aller Fans von kleinen und großen Maschinen schlagen höher: Die Sammlung Oskar Vogel zeigt über 100 Traktoren bedeutender deutscher Hersteller wie Lanz, Hanomag, Deutz und andere. Viele einzigartige und seltene Exponate der Traktoren-Geschichte warten auf die Besucher. Die Sammlung von ca. 10.000 Modellfahrzeugen unterdessen präsentiert sich wie eine große Spielzeugtraumwelt mit ihren Dampfmaschinen, Traktoren, Autos und Lastwagen.



RB 74 | RB 84 | Paderborn Hbf



Buslinie R50, R51 bis Haltestelle Paderborn Brukerer Weg, von dort 10 Min. Fußweg



www.deutsches-traktorenmuseum.de



Tipps und Tricks des Bahnverkehrs

Nächste Hilfe: Bahnhofsmision

„Mein Zug fährt in einer Stunde ab. Mit meinem Kinderwagen habe ich Schwierigkeiten beim Einsteigen.“ Unsicher steht die junge Frau in der Tür der Bahnhofsmision und dreht nervös ihre Fahrkarte in den Händen. Alleine mit einem kleinen Kind, Gepäck und dem sperrigen Kinderwagen ist sie völlig überfordert und wendet sich hilfeschend an die Bahnhofsmision. „Machen Sie sich keine Sorgen“, beruhigt sie Marcel Bohnenkamp von der Bahnhofsmision Osnabrück. „Ein Mitarbeiter von uns kommt direkt zum Gleis und hilft Ihnen beim Einsteigen.“



Auch allein reisende Kinder werden von der Bahnhofsmision betreut.



Bei den Bahnhofsmisionen, die an rund 100 Bahnhöfen in Deutschland präsent sind, erhalten Fahrgäste und Menschen in Not zügig und unbürokratisch die passende Unterstützung – und das seit mehr als 100 Jahren. Im Netz Ostwestfalen unterstützen allein sechs Bahnhofsmisionen in Osnabrück, Bielefeld, Paderborn, Altenbeken, Kreiensen und Göttingen die Serviceleistungen der NordWestBahn. Dabei reichen die Hilfen von einfachen Reiseauskünften über Reisebegleitungen und der Vermittlung an den richtigen Ansprechpartner bis hin zu ersten Beratungen von notleidenden einsamen Menschen, deren einziges Ziel oftmals die Bahnhofsmision ist. Andere, die dem Reisestress nicht gewachsen sind, suchen zwischendurch besinnliche Momente, zum Beispiel im „Raum der Stille“, der für Andachten und Gebete zur Verfügung steht.

Die Bahnhofsmisionen sind zwar in Trägerschaft der evangelischen und katholischen Kirchen, stehen jedoch jedem offen, egal welcher Nationalität oder Glaubensrichtung.

Am Bahnsteig präsent

Eine Anfrage wie die der jungen Frau komme fast täglich vor, erläutert Marcel Bohnenkamp. In vielen Fällen wenden sich die Hilfesuchenden jedoch telefonisch ein paar Tage vor der Reise an die Bahnhofsmision. So wie die alte Dame, die in zwei Tagen alleine verreisen will und am Telefon den Bahnhofsmisionsmitarbeiter darum bittet, ihr dann dabei zu helfen, den schweren Koffer in den Zug zu hieven. Kein Problem, ein ehrenamtlicher Mitarbeiter oder eine Mitarbeiterin wird dann am Gleis auf die Seniorin warten und mitanpacken.

Dienste am Bahnsteig, zum Beispiel für Menschen mit Behinderungen, und Auskünfte machten inzwischen ein Drittel der Arbeit in der Bahnhofsmision aus, erklärt Marcel Bohnenkamp. Dabei werden die Ehrenamtlichen, die an den auffälligen blauen Westen mit dem Emblem der Bahnhofsmision zu erkennen sind, auch von sich aus aktiv, wenn sie Menschen in

Not sehen. „Wir sprechen sie dann direkt an und fragen, ob wir helfen können.“ Oft sind es auch einfache Reiseauskünfte, zu Zugverspätungen,

„Wir sprechen sie dann direkt an und fragen, ob wir helfen können.“

MARCEL BOHNENKAMP,
LEITER BAHNHOFSMISION OSNABRÜCK

den Fahrkarten oder Umstiegen, die Reisende wieder auf den Weg bringen. In Osnabrück wird zusammen mit den Stadtwerken Osnabrück auch der Umstieg in den Bus erleichtert. „Wir sind aufgrund unserer langen Erfahrung inzwischen Reiseprofis und kennen die Tipps und Tricks des Bahnverkehrs“, erklärt der Leiter der Bahnhofsmision Osnabrück.

Ehrenamtliche reisen mit

Insbesondere allein reisende ältere Menschen oder Kinder sind auf Reisen oftmals überfordert. Bahnhofsmisionsmitarbeitende sind nach Be-



„Wir sind die Speerspitze des Hilfesystems am Bahnhof.“

MARCEL BOHNENKAMP

darf auf der gesamten Strecke mit an Bord des Zuges, im Regionalverkehr sogar kostenlos. Auf Kinder getrennt lebender Eltern, die vielfach zwischen den Elternteilen hin und herreisen, hat die Bahnhofsmision ein besonderes Auge. In solchen zumeist emotionalen Situationen sind die entsprechend ausgebildeten Kräfte besonders gefragt. Spiele und Gespräche in den Räumen der Bahnhofsmision mit dem Reisebegleiter verkürzen das Warten auf Mama oder Papa. Diese Leistungen sind wie alle Tätigkeiten der Bahnhofsmisionen kostenfrei, die sich neben der Unterstützung des jeweiligen Trägers aus Spenden finanzieren.

Dabei arbeiten die Bahnhofsmisionen mit vielen Partnern zusammen, unter anderem auch mit der Bundespolizei. Schließlich sind die ehrenamtlichen ausgebildeten Ersthelfer in den blauen Westen auf den Bahnsteigen präsent und können in brenzligen Situationen schnell eingreifen und deeskalierend wirken. „Wir sind die Speerspitze des Hilfesystems am Bahnhof“, betont Marcel Bohnenkamp.

Seismograph der Gesellschaft

Für viele Menschen in Notlagen, Obdachlose, Suchtkranke und Verzweifelte ist die Bahnhofsmision eine Oase, die Hilfe bietet. Dort erhalten sie nicht nur etwas Gesundes zu essen, sondern auch einen warmen Platz im Winter. Ihnen ebnen die Gespräche des niedrigschwelligen Angebots nach Erfahrung von Marcel Bohnenkamp vielfach auch den Weg zurück in das soziale System. „Die Bahnhofsmision ist ein Seismograph. Hier wird am schnellsten sichtbar, wo es in der Gesellschaft hakt.“

So helfen die Bahnhofsmisionen:

- Auskünfte für Reisende zu Fahrplänen und Verbindungen
- Unterstützung bei Verständigungs- und Sprachschwierigkeiten, z.B. bei mangelnden Deutschkenntnissen, Gehörlosigkeit, Sprachbehinderung
- Ein-, Aus- und Umsteigeilfe für mobilitätsbeeinträchtigte Fahrgäste
- Gespräche und Vermittlung an Beratungsstellen
- Begleitung von allein reisenden Kindern und Erwachsenen
- Aufenthalts- und Übernachtungsmöglichkeiten
- „Raum der Stille“: Für Andachten und Gottesdienste

Informationen: www.bahnhofsmision.de



Die Hilfe ist vielfach ehrenamtlich.

Kontakt

Bahnhofsmission vor Ort:

Hauptbahnhof Osnabrück

Gleis 1, Theodor-Heuss-Platz 1, 49074 Osnabrück

Tel. 0541 2 73 10

osnabrueck@bahnhofsmision.de

www.diakonie-os.de/Bahnhofsmision.html

Öffnungszeiten: Mo bis Fr 8 bis 18 Uhr,

So 15 bis 18 Uhr

Hauptbahnhof Bielefeld

Am Hauptbahnhof 1b, 33602 Bielefeld

Tel. 0521 6 56 81

Bielefeld@bahnhofsmision.de

www.diakonie-fuer-bielefeld.de/bahnhofsmision.html

Öffnungszeiten: Mo bis Fr 7 bis 19 Uhr

Hauptbahnhof Paderborn

Gleis 1, Bahnhofstr. 29, 33102 Paderborn

Tel. 05251 26341 (oder 05251 147-1507)

paderborn@bahnhofsmision.de

www.diakonie-pbhx.de

Öffnungszeiten: Mo, Di, Mi, Fr 8 bis 17:15 Uhr

Do 8 bis 14 Uhr, Sa 8:30 bis 13 Uhr,

So 12:30 bis 16.30 Uhr

Bahnhof Altenbeken

Gleis 21, Bahnhofstr. 13, 33184 Altenbeken

Tel. 05255 7145

altenbeken@bahnhofsmision.de

Öffnungszeiten: Mo bis Do 8 bis 15:15 Uhr,

Fr 8 bis 16 Uhr, So 12:30 bis 16:30 Uhr

Bahnhof Kreiensen

Postfach 75, 37574 Einbeck-Kreiensen

Tel. 05563 401

kreiensen.pfa@lk-bs.de

www.kirche-kreiensen.de/bahnhofsmision/

Öffnungszeiten: Mo bis Fr 8 bis 17 Uhr,

Sa 8 bis 14 Uhr

Hauptbahnhof Göttingen

Bahnsteig 4/5, Bahnhofplatz 1,

37073 Göttingen

Tel. 0551 56 190

goettingen@bahnhofsmision.de

www.bahnhofsmision-goettingen.wir-e.de/aktuelles

aktuelles

Öffnungszeiten: Mo bis Fr 8 bis 18 Uhr,

Sa 10 bis 16 Uhr, Sonn- und feiertags: 11 bis

16 Uhr

Unser Hörbuch-Tipp

David Lagercrantz

Verschörung | Millennium (4)

Böse Zungen behaupten, Mikael Blomkvist sei nicht länger der Journalist, der er einst war. Lisbeth Salander hingegen ist aktiv wie eh und je. Die Wege kreuzen sich, als Frans Balder ermordet wird. Der weltweit führende Experte für künstliche Intelligenz hatte Blomkvist kurz vor seinem Tod brisante Informationen versprochen. Als der erfährt, dass Balder auch in Kontakt zu Lisbeth Salander stand, nimmt er die Recherche auf. Doch wie immer verfolgt Lisbeth Salander ihre ganz eigene Agenda.

1 mp3-CD, Laufzeit: ca. 10 Stunden | Verlag: Random House Audio | Preis: 9,99 Euro | ISBN: 978-3-8371-4342-3

Übrigens:
Die Verfilmung des Bestsellers startet am 22. November in den Kinos.



Gewinnspiel

Hörbücher zu gewinnen

Die NordWestBahn verlost fünf Exemplare des Hörbuch-Tipps. Wenn Sie eines gewinnen möchten, schicken Sie einfach unter Angabe Ihrer Kontaktdaten eine E-Mail mit dem Stichwort „Verschörung“ an gewinnspiel@nordwestbahn.de.

Einsendeschluss: 15. Januar 2019

Das gesamte Team der NordWestBahn drückt die Daumen und wünscht allen Teilnehmern viel Glück!

Leckeres für Naschkatzen

Schoko-Walnuss-Cantuccini

Zutaten für ca. 40 Stück

- 100 g Zartbitterschokolade
- 100 g Butter
- 2 Eier
- 170 g Zucker
- 1 Päckchen Vanillezucker
- 300 g Mehl
- 30 g Kakaopulver
- 1 ½ TL Backpulver
- 200 g Walnüsse
- 1 Prise Salz
- Mehl zum Rollen

Unser Tipp:
Die Cantuccini sind ideal für die Reise oder als süßes Mitbringsel für die Kaffeetafel!

Zubereitung

1. Die Zartbitterschokolade hacken. In einem Topf die Butter schmelzen und die Schokolade darin auflösen.
2. Die Eier mit Zucker und Vanillezucker schaumig schlagen. Die Butter-Schokomischung langsam unterrühren. Das Mehl mit dem Kakaopulver, Backpulver, den Walnüssen und dem Salz vermengen und unter den Teig kneten.
3. Aus dem Teig 2 lange Stangen formen und auf ein mit Backpapier ausgelegtes Backblech legen.
4. Im Backofen bei 170 Grad Umluft etwa 20 bis 25 Minuten backen. Herausnehmen und etwas abkühlen lassen.
5. Die Backofentemperatur auf 100 Grad senken.
6. Die Stangen schräg in gut 1,5 cm dicke Scheiben schneiden. Auf das Backblech legen und nochmals im Backofen bei 100 Grad Umluft etwa 20 Minuten trocknen lassen.
7. In hübschen Schälchen oder Tassen servieren.

Tipp: Der Teig ist sehr weich und klebrig. Zum Rollen die Hände und Arbeitsfläche bemehlen oder die Teigstücke zwischen Pergamentpapier ausrollen.

Weitere tolle Rezepte sind unter www.einfachhausgemacht.de zu finden.

Unser Tipp kommt von

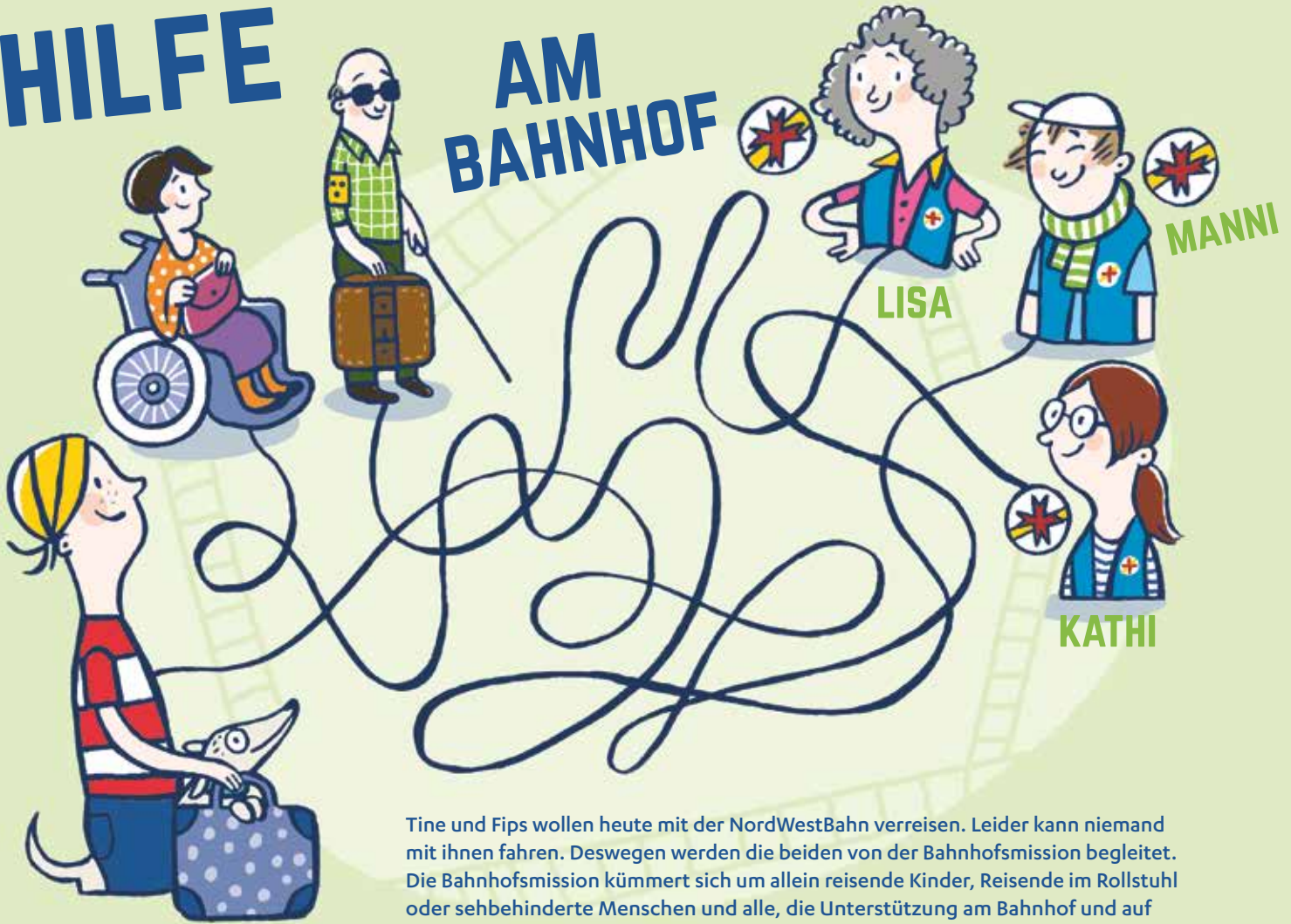
EINFACH HAUSGEMACHT

Mein Magazin für Haus und Küche



HILFE

AM BAHNHOF



Tine und Fips wollen heute mit der NordWestBahn verreisen. Leider kann niemand mit ihnen fahren. Deswegen werden die beiden von der Bahnhofsmision begleitet. Die Bahnhofsmision kümmert sich um allein reisende Kinder, Reisende im Rollstuhl oder sehbehinderte Menschen und alle, die Unterstützung am Bahnhof und auf Reisen brauchen. Kannst Du herausfinden, wer hier wem hilft?

Mach mal Pause – und löse ein Sudoku-Rätsel

	4	6					8	
	7			9				
	5			8		6		4
		5			7			3
	3		8		2			
4		7	5					
		3	2	5				
							6	
9				1			4	5

Und so geht's: Ein Sudoku ist ein quadratisches Spielfeld aus neun Zeilen und Spalten, das zusätzlich in neun Blöcke zu je drei mal drei Feldern aufgeteilt ist. Ziel des Spieles ist es, das Raster zu vervollständigen. Die bereits vorgegebenen Zahlen sind dabei nicht veränderbar. Die leeren Kästchen müssen nun mit den Ziffern 1 bis 9 ausgefüllt werden. Dabei darf jede Ziffer in jeder Zeile, in jeder Spalte und in jedem drei mal drei-Feld genau einmal vorkommen.

Lösung

9	4	6	8	5	7	3	2	1
7	9	8	3	2	5	4	6	1
5	8	7	6	9	4	1	3	2
3	5	2	1	8	7	9	4	6
3	8	2	5	7	1	9	6	4
4	7	5	1	3	2	8	9	6
3	2	5	6	9	4	1	7	8
6	3	1	9	4	8	7	5	2
9	1	8	6	5	7	3	2	4

Dieses Sudoku wurde erstellt mit freundlicher Unterstützung von www.sudoku-space.de



Bewerben
Sie sich jetzt.

Ein Job mit besten Aussichten

*Triebfahrzeugführer (m/w) gesucht –
wir bieten Ihnen ein attraktives
Gehalt von 2.750 € pro Monat
plus umfangreiche Zulagen.*

Aktuelle Stellenangebote
finden Sie unter:
www.nordwestbahn.de/jobs

NordWestBahn
Wir sind  transdev