

# Baustellenfahrplan für Longen und Lörsch gültig vom 05.09.2022 bis 25.09.2022

MB Moselbahn Verkehrsbetriebsgesellschaft mbH

		Montag - Freitag			
Linie		220	220	228	228
Fahrtnummer		220906	220914	228103	218105
Verkehrsbeschränkungen		<b>S</b>	<b>S</b>	<b>S</b>	<b>S</b>
Anmerkungen		A	A		
Mehring Grundschule	ab			12:15	13:15
Lörsch Ersatzhaltestelle		06:15	07:15	12:25	13:25
Longen Ort		06:20	07:20	12:30	13:30
Schweich Schulzentrum	an	06:25	07:25		13:35
Bus 220/221 nach Trier Hbf	ab	06:32	07:34		14:02

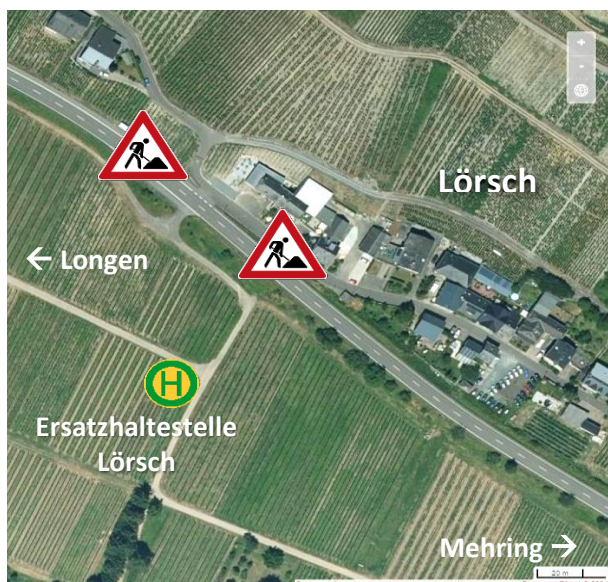
		Montag - Freitag			
Linie		228	220	220	220
Fahrtnummer		228102	220923	220933	220939
Verkehrsbeschränkungen		S	S	S	S
Anmerkungen		A	A	A	AL
Bus 220/221 von Trier Hbf	an	07:28	13:28	16:00	16:28
Schweich Schulzentrum	ab	07:30	13:35	16:15	16:40
Longuich Alter Bahnhof					16:45
Longen Ort		07:35	13:40	16:20	16:50
Lörsch Ersatzhaltestelle		07:40	13:45	16:25	16:55
Mehring Grundschule	an	07:50			

Alle Fahrten Kleinbus mit 8 Sitzplätzen der Firma Saarburger Reisedienst.  
Gruppen ab 4 Personen bitte am vorhergehenden Werktag bis 14:00 Uhr  
unter Tel. 06531 / 96 80 0 anmelden.

S nur an Schultagen

A Anschluss an Bus 220/221 von und nach Trier Hauptbahnhof

AL in Longuich Anschluss an Bus 220 von Trier Hbf Abfahrt 16:15 Uhr



**Ersatzhaltestelle Lörsch**  
an Kreuzung Wirtschaftsweg von Lörsch  
und Radweg von Longen nach Mehring

**Halt in Longen an normaler Haltestelle.**

### Weitere Informationen:

MB Moselbahn  
Verkehrsbetriebsgesellschaft mbH  
Moselbahnstraße 7  
54470 Bernkastel-Kues  
Tel. 06531 / 96 80-0  
E-Mail: [info@moselbahn.de](mailto:info@moselbahn.de)  
[www.moselbahn.de](http://www.moselbahn.de)