

Freiberger Eisenbahn

Sommer

2023

Wir sind  transdev

Erlebe das  
*Erzgebirge*



Erlebnisleiter

# INHALT

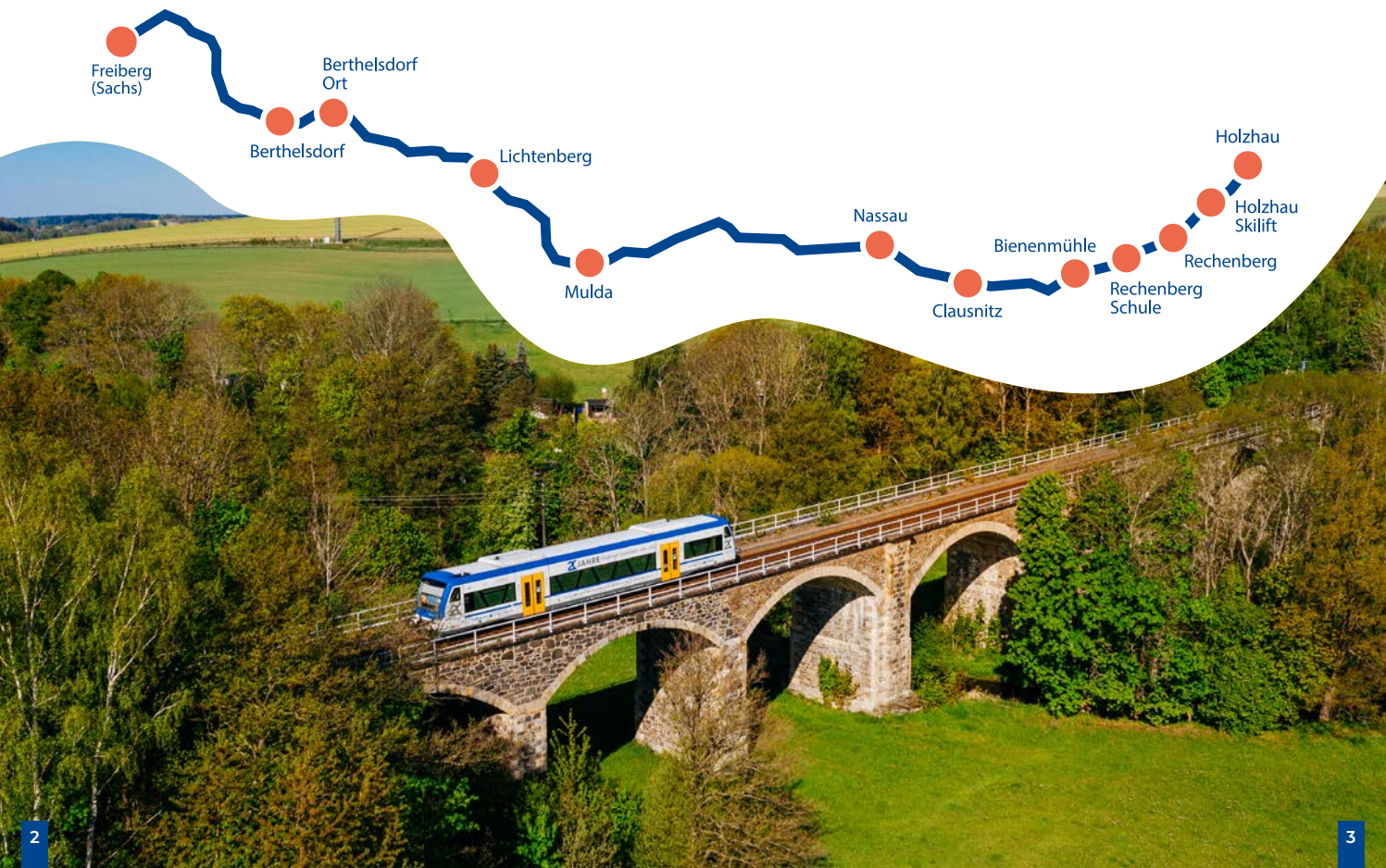
Unser Freiberg ..... 4-5  
Highlights an unserer Strecke ..... 6-7

## Wandertouren

Schachthüpfen für die ganze Familie (10,1 km) ..... 8-9  
Rund um Holzgau (13,1 km) ..... 10-11  
Erstmal ein Käffchen ..... 12-13

## Radtouren

Radtour um die Talsperre Lichtenberg (21 km) ..... 14-15  
Attraktionen im Erzgebirge (27 km) ..... 16-17  
Blockline Loop 3 (66 km) ..... 18-21  
Gaumenfreuden ..... 22-23  
Spielplätze in Freiberg ..... 24-27  
Spiel & Spaß in der Silberstadt erleben ..... 28-29  
Von Bergparade bis Bachkantate ..... 30-32  
Feste in Sachsen ..... 35





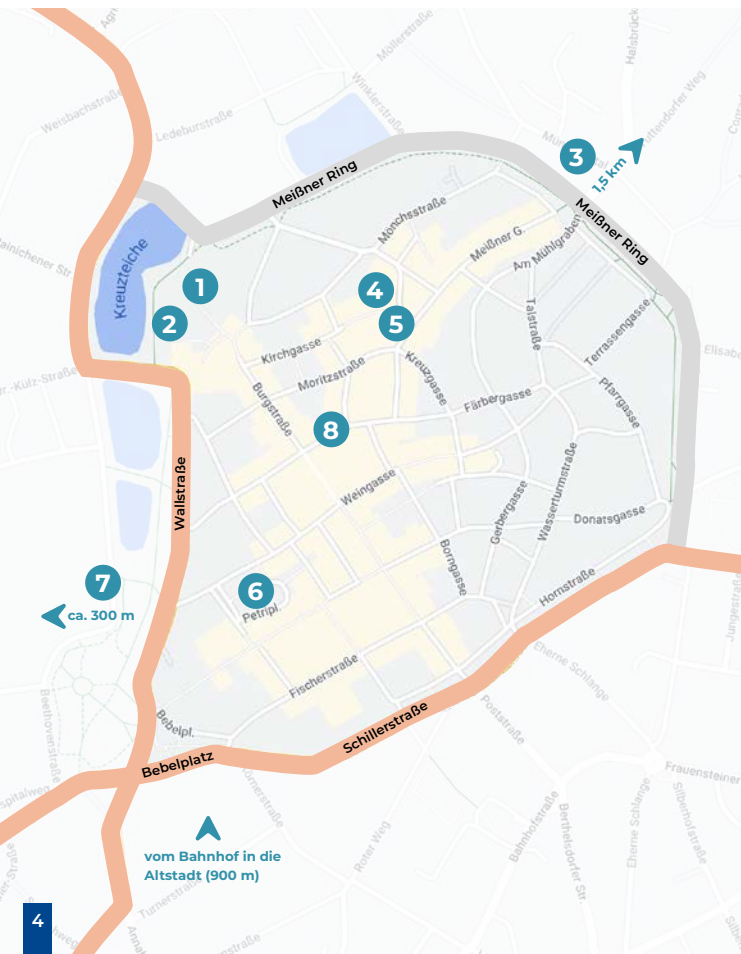
# Unser Freiberg

Die Linie der Freiburger Eisenbahn  
beginnt in Freiberg.

Schon im wunderschönen Stadtkern können  
Sie sehr viel unternehmen und erleben.

Ob terra mineralia, den Dom St. Marien oder  
eine Besteigung der Petrikirche.

Freiberg hat viele Sehenswürdigkeiten zu bieten.



vom Bahnhof in die  
Altstadt (900 m)

## 1 TERRA MINERALIA

Schlossplatz 4,  
Mo – Fr: 10 – 17 Uhr  
Sa – So: 10 – 18 Uhr  
[www.terra-mineralia.de](http://www.terra-mineralia.de)



## 2 MINERALOGISCHE SAMMLUNG DEUTSCHLAND IM KRÜGERHAUS

Schlossplatz 3  
Mo – Fr: 10 – 16 Uhr  
Sa – So: 10 – 18 Uhr

## 3 SILBERBERGWERK

Fuchsmühlenweg 9  
Mi – So geöffnet  
Termine & Touren:  
[www.silberbergwerk-freiberg.de](http://www.silberbergwerk-freiberg.de)



## 4 STADT- UND BERGBAUMUSEUM

Am Dom 1  
Di – So: 10 – 17 Uhr  
[www.museum-freiberg.de](http://www.museum-freiberg.de)

## 5 DOM ST. MARIEN

Untermarkt 1  
täglich geöffnet  
Führungen mit Orgel:  
Mi 14 Uhr, So/kirchl. Feiertage 11.30 Uhr



## 6 TURMFÜHRUNG UND BESTEIGUNG PETRIKIRCHE

Mo, Di, Do, Fr, So, zw. 11 – 18 Uhr  
zu jeder vollen Stunde, Mi 12.30 Uhr, Sa 14 Uhr  
Feiertage 11.30 Uhr

## 7 JOHANNISBAD FREIBERG

Hallenbad Di – So geöffnet  
Freibad wetterabhängig  
Sauna täglich 10 – 22 Uhr  
Mi 14 Uhr, So/kirchl. Feiertage 11.30 Uhr

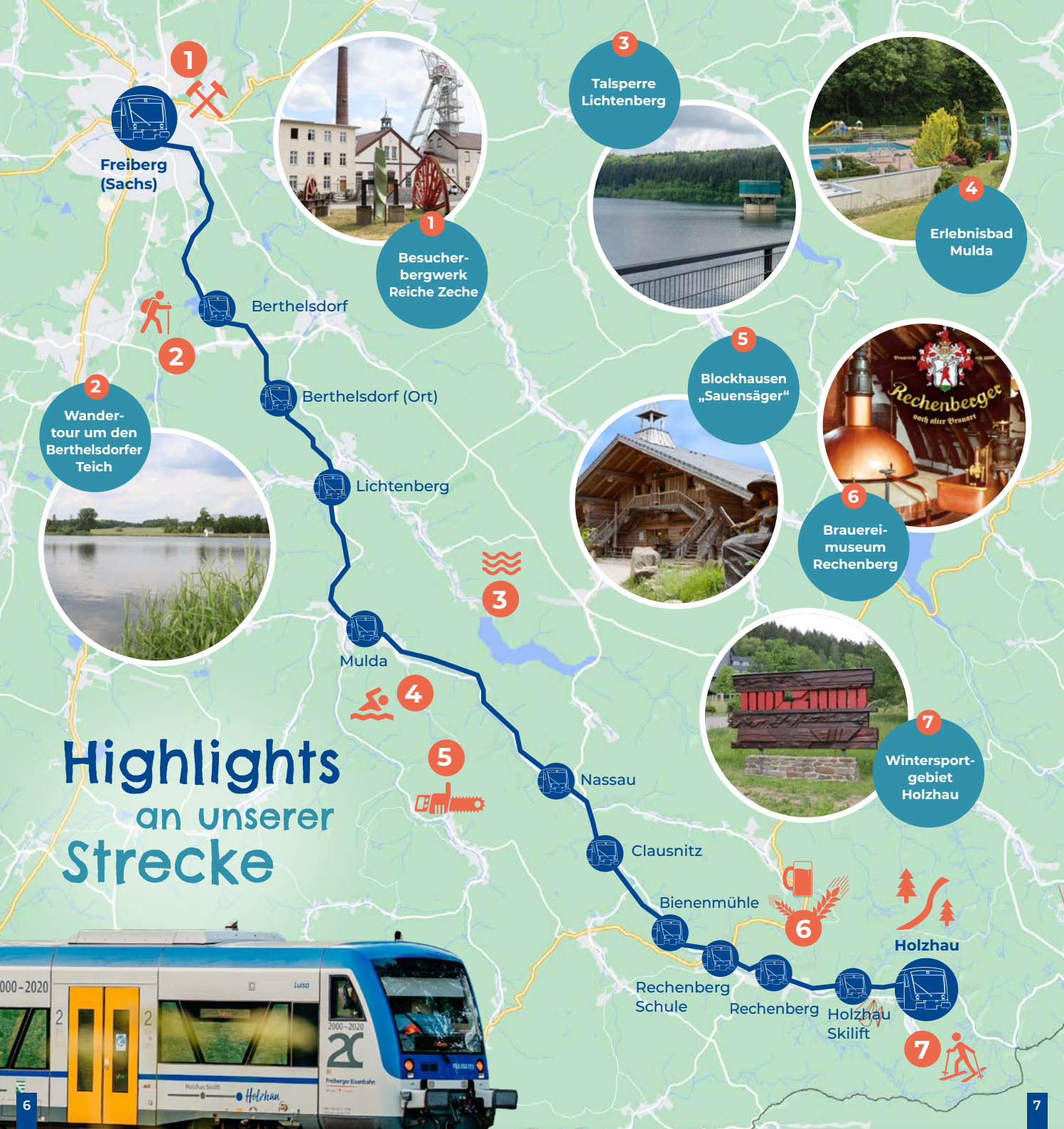


## 8 ESCAPE ADVENTURE FREIBERG

Thielestraße 1  
Mo, Mi, Fr, Sa 9.45 – 22 Uhr, Di, Do 9.45 – 20.15  
So 13.15 – 22 Uhr, Feiertage 11.30 Uhr



# Highlights an unserer Strecke



Freiberg  
(Sachs)

1



1  
Besucher-  
bergwerk  
Reiche Zeche

3  
Talsperre  
Lichtenberg



4  
Erlebnisbad  
Mulda

2

2  
Wander-  
tour um den  
Berthelsdorfer  
Teich



Berthelsdorf

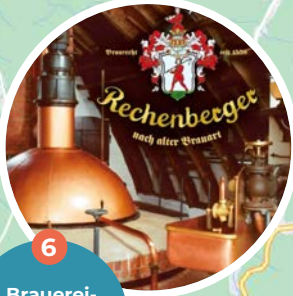
Berthelsdorf (Ort)

Lichtenberg

3



5  
Blockhausen  
„Sauensäger“



6  
Brauerei-  
museum  
Rechenberg

Mulda

4



5



Nassau

Clausnitz

Bienenmühle

6

Holzchau



7  
Wintersport-  
gebiet  
Holzchau

Rechenberg  
Schule

Rechenberg

Holzchau  
Skillift

7





# SCHACHTHÜPFEN

für die ganze Familie  
in Freiberg

 Strecke → 10,8 km • Anstieg ↗ 152 m

Die Tour beginnt am **1 UNTERMARKT**. Wandern Sie in Richtung Meißner Gasse. Überqueren Sie nach ca. 200 m die Kreuzung/Straße Meißner Ring Richtung Halsbrücker Straße und biegen Sie kurz danach auf den Tuttendorfer Weg stadtauswärts ein. Rechter Hand sehen Sie die Grube **2 REICHE ZECH**E. Nach der Grubenanlage biegen Sie rechts auf den Weg ein. Nach 800 m überqueren Sie die ehemalige Bahnstrecke Freiberg – Halsbrücke, folgen der Straße bis zur Mulde und halten sich links. Hier befinden sich zwei Mundlöcher. Das hintere ist das Mundloch vom **3 ALTEN TIEFEN FÜRSTENSTOLLN**. Der direkt im Hauptstollengang angelegte „Alte Fürstenstolln“ ist seit 1384 urkundlich belegt und damit der Älteste. Gehen Sie am **4 ROTEN GRABEN** entlang. Achten Sie auf die Halde zu Ihrer Rechten. Sie ist der letzte Zeuge des **5 LUDWIGSCHACHTES**. Wenig später treffen wir auf das Mundloch des **6 THURMHOF HILFSSTOLLNS**. In der Nähe befindet sich das gut erhaltene Huthaus der **7 GRUBE VERTRÄGLICHE GESELLSCHAFT**. Nach weiteren 200 m erreichen Sie den Anfang des Roten Grabens. Wandern Sie nun bergauf zum Erzbahndamm. Einige Meter oberhalb befindet sich das Mundloch des **8 ERZBAHNTUNNELS**, der durch die Halde des Davidschachtes führt. Nach ca. 500 m kommen Sie auf den Fuchsmühlenweg. Vor dem Zentralfriedhof gehen Sie über eine kleine Brücke und halten sich links. Vor sich sehen Sie die Gebäude des **9 ABRAHAMSSACHTES**.

Für 200 m folgen Sie nun der Himmelfahrtsgasse und biegen auf den Fuchsmühlenweg Richtung **10 ALTE ELISABETH** ein. Von der Schachanlage geht es zurück auf die Himmelfahrtsgasse und weiter zur Stadtmauer mit dem Donatsturm. Durchqueren Sie das Donatstor und wandern rechter Hand auf der Pfarrgasse bis zur Berggasse. Hier soll das erste Silbererz von durchreisenden Fuhrleuten gefunden worden sein. Eine Gedenktafel am Haus **11 WASSERTURMSTRASSE 34 B** erinnert daran. Weiter geht es in Richtung Nikolaikirche und Stadttheater bis zum Obermarkt. **C** Über die Burgstraße **A** gelangen Sie zum Schloss Freudenstein. Vor dem Schloßplatz biegen Sie rechts auf die Kirchgasse in Richtung Untermarkt und gelangen so zum Ausgangspunkt Ihrer Wanderung zurück.



Foto: Paul Schmidt



Foto: Paul Schmidt



# Rund um HOLZHAU



Strecke → 13,1 km • Anstieg ↗ 326 m

Die erlebnisreiche Rundwanderung an der Bierroute führt Sie von Holzhaus nach Rechenberg auf den Muldenwanderweg und über den Aussichtspunkt Steinkuppe zurück zum Wanderstart. Lohnenswert ist der Besuch einer der ältesten Privatbrauereien Sachsens in Rechenberg mit Brauereimuseum.

Mit der Freiburger Eisenbahn geht es bis zur Endstation **BAHNHOF HOLZHAU**. Dort angekommen geht es ab **1 BERGHOTEL TALBLICK** kurz bergauf, dann rechts einen Pfad über die Bergwiese bis Anschluss **Kammweg** am Waldrand rechts weiter. Auf diesem die **Alte Landstraße** bergab bis nach **Rechenberg**. Am **Mühlgraben/Bäckerei** nach rechts auf den EB-Weg (rot) wechseln, die **Muldentalstraße** ein Stück nach links – dann an der Schanze hoch nach rechts auf den **Muldenwanderweg** (MWW rot markiert), auf diesem ca. 4,3 km bis Teichhaus bleiben.



## EINKEHR- MÖGLICHKEITEN

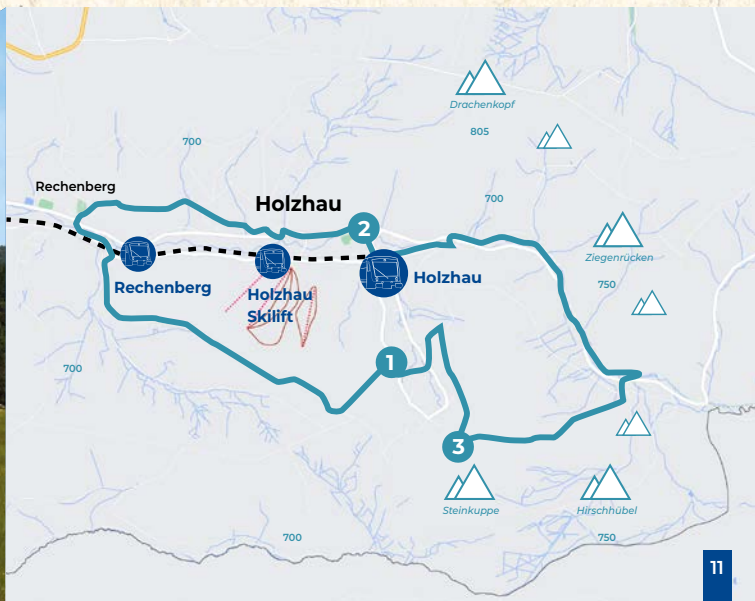
Brauerei „Schalander“

Naturhotel Lindenhof

Flair- & Berghotel  
Talblick

Dabei wird ein Stück **Kräuterlehrpfad**, in **Holzhaus** der **2 LINDENHOF** und Bahnhof gestreift, man entdeckt eine Quelle und Wissenswertes zur Flößerei, während der MWW sich idyllisch an der **Freiberger Mulde** erstreckt.

Am **Teichhaus** rechts der grünen, dann der Kammweg-Markierung bergauf nach **Holzhaus** folgen mit Abstecher auf die **3 STEINKUPPE MIT GIPFELKREUZ**. Weiter am Waldrand rechts auf gelb markierten Weg wechseln, bergab den Freiburger Weg, dann links der Ausschilderung zum Berghotel Talblick über Bergstraße und **J.-Kamprat-Weg** folgen bis zum Ende der Tour.





# ERSTMAL EIN KÄFFCHEN!

*Kaffee genießen  
in Freiberg*



## CAFÉ HARTMANN

Café & Konditorei im Wiener Stil, inmitten von Tradition – umgeben von echtem Stuck, eingebettet in über 400 Jahre alten Mauern.  
**Petersstraße 1A,  
09599 Freiberg  
[www.cafe-hartmann.de](http://www.cafe-hartmann.de)**

## RÖSTEREI MOMO

– Café & Kaffeerösterei –  
Kaffee immer frisch und handwerklich in Freiberg geröstet und im hauseigenen Ladencafé angeboten.  
**Kornegasse 3,  
09599 Freiberg  
[www.roesterei-momo.de](http://www.roesterei-momo.de)**



## CAFÉ ANZELT

Kaffee, Kuchen und andere Leckereien bei herrlicher Kulisse direkt am Dom.  
**Untermarkt 26  
09599 Freiberg**

## CAMPUS CAFÉ IM SIZ

In den modernen Räumlichkeiten bietet das SIZ Campus Café u.a. Kaffeespezialitäten, Kuchen, Limonaden sowie variierende Suppen und Pastagerichte an.  
**Prüferstraße 2,  
09599 Freiberg**



## KONDITIONEIREI & CAFEHAUS „MARKGRAF OTTO“

Unweit vom Denkmal in der historischen Petersstraße befindet sich die Konditorei & Cafehaus „Markgraf Otto“. Es gibt eine große Auswahl an Torten, Kuchen und vielen anderen Spezialitäten.  
**Petersstraße 12, 09599 Freiberg  
[www.konditorei-cafehaus-markgrafotto.de](http://www.konditorei-cafehaus-markgrafotto.de)**

## SCHLOSS CAFÉ


Mitten im Herzen von Freiberg in den Räumlichkeiten des Schloss Freudenstein leckeren Kuchen, Kaffee und weitere Köstlichkeiten genießen.  
**Schloßplatz 4, 09599 Freiberg,  
[www.schloss-cafe-freiberg.de](http://www.schloss-cafe-freiberg.de)**



# RADTOUR

## um die Talsperre Lichtenberg

 Strecke → 21 km • Anstieg ↗ 293 m

Start ist am  **BAHNHOF LICHTENBERG**,  
Ankunft z. B. um 9:52 Uhr\* aus Richtung Freiberg  
oder 9:03 Uhr\* aus Richtung Holzgau.

Ortseinwärts folgen Sie zunächst rechts der **Bahnhofstraße**.  
Sie passieren die Bahngleise und halten sich kurz darauf  
links, um in 200 m rechts in die Dorfstraße einzubiegen.  
Dieser folgen Sie 5 km bergauf bis zur **1 STAUMAUER  
DER TALSPERRE**. Von hier aus können Sie den  
atemberaubenden Ausblick über die Talsperre bestaunen.

Für einen ersten kleinen Zwischenstopp lädt die  
unmittelbar nahe gelegene **2 TALSPERREN-  
SCHÄNKE ZUM SINGENDEN WIRT** ein.

Weiter geht es über die Staumauer, durch den Wald,  
immer entlang der Talsperre, bis Sie ganz am Ende der  
Vorsperre auf die Straße treffen.

### 1 STAUMAUER TALSPERRE LICHTENBERG

Zwischen 1966 und 1975 aus  
Erd- und Felschüttungen  
errichtet, staut der Damm  
die Gimmnitz auf. Er dient dem  
Hochwasserschutz und der  
Trinkwasserversorgung,  
früher auch der Strom-  
erzeugung.

Nun müssen Sie rechts auf die Straße abbiegen und dieser  
für ca. 1 km folgen, bis linker Hand der **Buschteilenweg**  
abbiegt. Diesem folgen Sie wieder durch den Wald auf der  
anderen Seite der Talsperre entlang. Vorbei am **3 ZIPFEL**,  
einer kleinen Erhebung mit Gipfelbuch, folgen Sie dem  
**Raimweg** direkt Richtung Mulda. Hier müssen Sie sich  
an der Waldkreuzung links halten.

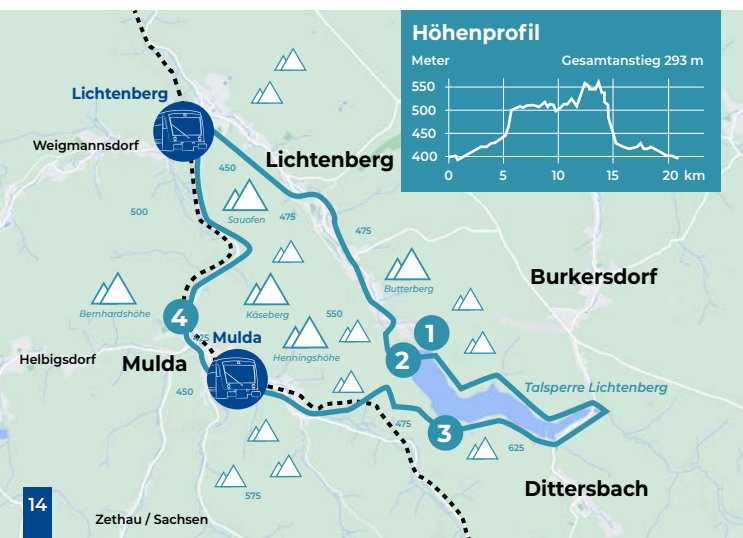
In Mulda angekommen, bleiben Sie auf dem **Heiteren  
Blick** und der **Mittelstraße** zunächst weiter geradeaus,  
bis Sie auf die **Bahnhofstraße** treffen. Um einen  
erfrischenden Zwischenstopp für hausgebackenen  
Kuchen und selbstgemachtem Eis einzulegen, radeln  
Sie die Bahnhofsstraße bergab und die Hauptstraße ein  
Stück weiter – auf der linken Seite empfängt Sie dann  
das **4 CAFÉ FLORA**. Gestärkt geht es anschließend  
von Mulda zurück nach Lichtenberg. Dafür folgen Sie der  
**Muldaer Straße** ca. 4 km entspannt bergab entlang der  
Freiberger Mulde.

Rückfahrt ab  **BHF. LICHTENBERG**, z. B. 17:03 Uhr\* in  
Richtung Freiberg oder um 15:52 Uhr\* in Richtung Holzgau.

### 4 CAFÉ „FLORA“

Das Café wurde 1989 von  
Familie Kahsnitz ursprünglich  
als kleines Tagescafé eröffnet.  
Genießen Sie hier im mediterrane-  
nen Ambiente nicht nur Kuchen  
und Eis, sondern auch ein Mittag  
oder Abendessen.

Di, Mi, Fr – So 11.30 – 21 Uhr  
Mo und Do bis 17 Uhr  
Tel. 037320 / 1351





# RADTOUR

## Attraktionen im Erzgebirge



Strecke → 27 km • Anstieg ↗ 456 m

Gestartet wird am **BAHNHOF RECHENBERG**, Ankunft z. B. um 10.17 Uhr aus Richtung Freiberg. Als erstes folgen Sie rechts der **Alten Straße** ortseinwärts. Nach zweimaligem Queren der Bahnschienen, biegen Sie links bergauf in die **Goldene Höhe** ab. Am Waldrand halten Sie sich rechts auf dem **Röderweg**. Nach 1,2 km treffen Sie auf eine asphaltierte Straße (S 211). Dieser müssen Sie für 1 km bergan folgen und an der nächsten Kreuzung geradeaus fahren, Richtung Cämmerswalde.

Nachdem Sie den **Landgasthof Jandusch** passiert haben zweigt die **Kreuztannenstraße** linkerhand ab. Hier geht es nachher weiter. Für einen Abstecher zum **1 FLUGZEUGMUSEUM** (Umweg 2 km) lohnt es sich aber, der Hauptstraße zu folgen und ca. 60 m nach der Brücke über den **Cämmerswalder Dorfbach**



1

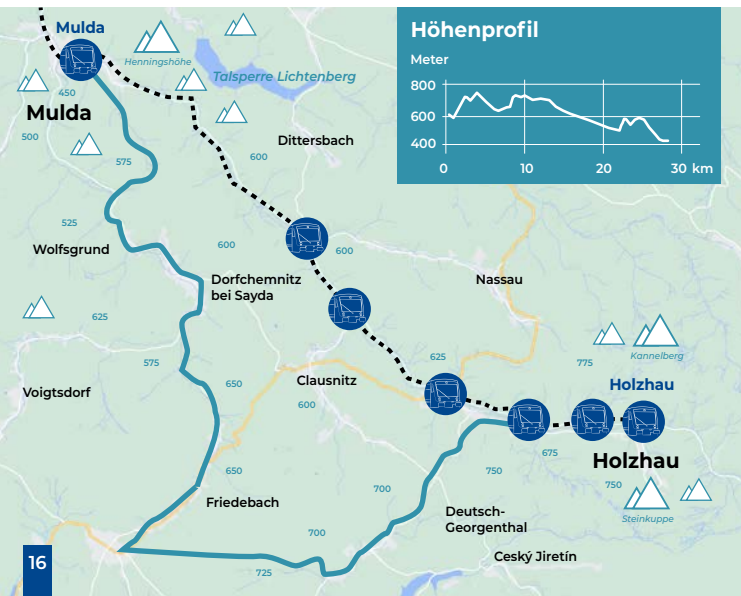
### FLUGZEUGMUSEUM

Hier können Sie ein 24m langes Passagierflugzeug vom Typ IL 14, ein Jagdflugzeug und einen Hubschrauber besichtigen. Im Sommer täglich ab 9 Uhr geöffnet.

den Abzweig nach links zu nehmen. Nach einer Besichtigung geht es zurück, weiter auf der Kreuztannenstraße, die am **Waldhotel Kreuztanne** nach rechts abbiegt und nach **Sayda** führt. Biegen Sie kurz nach der Ortseinfahrt nach rechts in den **Radweg** (gelbe Markierung) ein, kurz bevor Sie die Dresdner Straße (B101) erreichen. Dieser bringt Sie, immer geradeaus, zur **2 MITTELMÜHLE** in **Friedebach** (Di, Do 9 – 16 Uhr | Sa, So 10 – 17 Uhr geöffnet).

Auf geht's weiter auf der **Freiberger Straße** zu den nächsten Attraktionen: Dem **3 EISENHAMMER** (ab Juni Do – So 13 – 16 Uhr geöffnet) in **Dorfchemnitz**. Den Einstieg in die Welt der Holzsägekunst finden Sie weiter auf der Freiberger Straße nach 2 km auf der rechten Seite. Ein kurzer, aber steiler Waldweg bergan führt nach **4 BLOCKHAUSEN**.

Nach Besichtigung der Kettensägen-Holz Kunst gelangen Sie über den **Mordsteinweg** und den Steinbruchweg in Richtung **Mulda**. Sie orientieren sich links auf der Geleitstraße und halten sich in Mulda wiederum links auf der Hauptstraße. Auf Höhe des Rathauses geht es rechts in die Bahnhofstraße, wo am **BHF. MULDA** ein Zug darauf wartet, Sie nach Hause zu bringen, z.B. 16.58 Uhr in Richtung Freiberg.



4

Der SAUENSÄGER VON BLOCKHAUSEN



# BLOCKLINE

## Das Bike-Abenteuer durch das Ost erzgebirge

Mit der Freiburger Eisenbahn ins  
Bike-Abenteuer der BLOCKLINE

Die **BLOCKLINE** ist eine komplett beschilderte Bike-Strecke im Osten des Erzgebirges und führt Euch durch die wunderschöne Landschaft. Plant, unterteilt und entdeckt die BLOCKLINE, wie Ihr es wollt: innerhalb der 15 Etappen, auf einem der drei Loops oder als gesamte Runde. Auf der BLOCKLINE taucht Ihr in die einzigartige Natur und Geschichte des Erzgebirges ein.

Das umfangreiche Abenteuer-Paket mit dem liebevoll gestalteten Handbuch oder die exklusive Routenkarte begleiten Euch auf Eurer Bike-Tour.

Die **BLOCKLINE** ist das Bike-Abenteuer im Erzgebirge.



Foto: PBlockline

## LOOP 3

### Holzhau » Kreuztanne » Neuhausen » Seiffen

Wasser, Wälder und blühende Bergwiesen:  
Eine Welt, wie aus einem Mark Twain-Roman.



Strecke → 66 km • Anstieg ↗ 1.240 m

Nutzt die Bahnreise von Freiberg bis Holzhau. Von hier aus, nutzt Ihr zunächst die **Transitstrecke Kreuztanne** (Beschilderung BL 3).

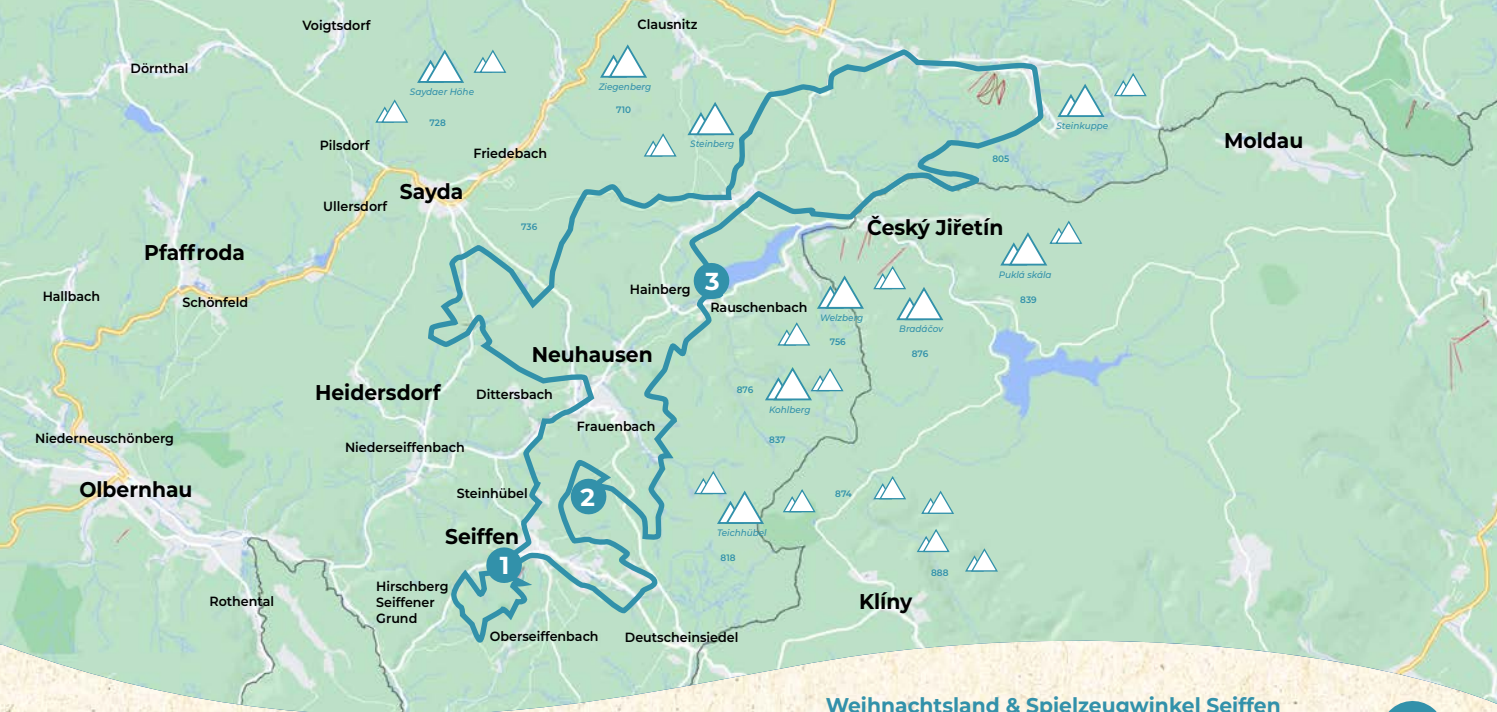
Tour über Neuhausen, Seiffen bis nach Holzhau zurück. Hier besteht die Möglichkeit einer Übernachtung oder einer Rückfahrt nach Freiberg mit der **Freiberger Eisenbahn**.

In leuchtendem Gold-Gelb grüßt der blühende Blüten-teppich des Steinkrautes hoch über **Rechenberg**. Die wärmeliebende Pflanze fühlt sich an der sonnigen **Südwand des Burgfelsens** sichtlich wohl. Viel ist von der alten Burg nicht mehr übrig. Nur ein paar Mauerreste lassen die Geschichte erahnen.



Foto: PBlockline





Der dritte Loop der BLOCKLINE führt Euch südlich nach Cämmerwalde und vorbei an den **Schwemnteichwiesen** bei Neuhausen, der Heimat eines **Miniaturdrachen**, namens **Teichmolch**. In Neuhausen begrüßen Euch die rekordverdächtigen **Nussknacker-Brüder** von beeindruckender Größe, bevor es weiter geht ins **Spielzeug- und Weihnachtsland Seiffen**.

Vorbei an den Highlights Seiffen und dem **Schwartenberg** geht es durch die Wälder rund um **Frauenbach**. Große Freiflächen in den Wäldern bieten einer spezialisierten Vogelart einen besonderen Lebensraum. Das Birkhuhn hat hier einen seiner letzten aktuellen Vorkommen im Erzgebirge.

Auf dem Weg zum Ausgangspunkt Holzgau überquert Ihr das kleine Salzflüsschen. Das Bächlein sammelt Wasser, um es zum Rauschenbach und später in die Flöha zu führen. Die feuchten Quellwiesen sind artenreich: Schmalblättriges Wollgras, Wald-Schachtelhalme, Blutwurz-Fingerkraut, Sumpfdotterblume, Rauhaariger Kälberkropf und Sumpf-Hornklee sind nur einige Vertreter, die in dem Feuchtgebiet an der Fischerbaude wachsen.

### Weihnachtsland & Spielzeugwinkel Seiffen

Seiffen hat als „Spielzeugmacherdorf des Erzgebirges“ Weltruhm erlangt. Haushalte in ganz Deutschland beherbergen einen Räuchermann, eine Pyramide oder einen Schwibbogen aus der kleinen Stadt im Erzgebirge.

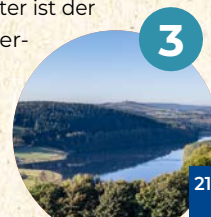


### Schwartenberg: Ferne satt.

Mit knapp 787 Metern einer der höchsten Gipfel des Osterzgebirges: Wie eine flache Pyramide tritt er aus der Erde hervor. Kein Wald, nur weite Wiesen umgeben den Gipfel und bietet einen grandiosen Rundumblick.

### Rauschenbachtalsperre

Lange Zeit galt er als verschollen: Der vom Aussterben bedrohte Fischotter wurde an der Rauschenbachtalsperre und ihren Zuflussbächen gesehen. Im Winter ist der Zugang zu offenen Gewässern für ihn überlebenswichtig. Deswegen sind die Gebiete rund um die Talsperre so prädestiniert für den seltenen Räuber.





# GAUMEN- FREUDEN

in unserer Silberstadt



## RATSKELLER

Mitten im Herzen der Bergstadt, direkt am Obermarkt, finden Sie den traditionsreichen Freiburger Ratskeller.

**Obermarkt 16, 09599 Freiberg**  
[www.ratskeller-freiberg.de](http://www.ratskeller-freiberg.de)

## PFEFFERSACK

Rustikale Gastlichkeit des 17. Jahrhunderts im „Schönbergschen Hof“ zwischen Freiburger Dom und terra mineralia.

**Kirchgasse 15, 09599 Freiberg**  
[www.historische-gastwirtschaft-pfeffersack.de](http://www.historische-gastwirtschaft-pfeffersack.de)



## STADTWIRTSCHAFT FREIBERG

Das gemütliche Gasthaus mit Garten und Kinderspielecke ist auf böhmische Küche und Getränke spezialisiert.

**Burgstraße 18,**  
**09599 Freiberg**  
[www.stadtwirtschaft.de](http://www.stadtwirtschaft.de)



## SCHWANENSCHLÖSSCHEN

Genießen Sie die sächsisch-gutbürgerliche Küche sowie das einmalige Ambiente in den wunderschönen Gasträumen.

**Meißner Ring 33, 09599 Freiberg**  
[www.schwanenschloesschen.de](http://www.schwanenschloesschen.de)

## KARTOFFELHAUS

Lecker & reichlich sind die über 60 Kartoffelgerichte! Rustikal & urgemütlich ist das Ambiente in einem alten Berghaus von 1535! Bäuerlich & antik ist die Einrichtung auf zwei Etagen mit 90 Plätzen.

**Berggasse 7, 09599 Freiberg**  
[www.kartoffelhaus-freiberg.de](http://www.kartoffelhaus-freiberg.de)



## GENUSSBAR

Die Genussbar bietet eine kreative, abwechslungsreiche internationale Küche, charmant serviert und mit gelebter Leidenschaft und Emotion umgesetzt.

**Mönchsstraße 1, 09599 Freiberg**  
[www.genussbar-freiberg.de](http://www.genussbar-freiberg.de)

## TRATTORIA LA FONTANA

Italienische Köstlichkeiten direkt im Herzen von Freiberg, unmittelbar am Petriturm.

**Petriplatz 1,**  
**09599 Freiberg**





# SPIELPLÄTZE in Freiberg



1

## Saubachweg

Der eindeutig  
grünste Spielplatz!

Sehr  
grün!

Das Gelände ist umzäunt und  
sehr groß. Außerdem ist die  
Anlage sehr gepflegt  
und super grün.



3

## Albertpark

Der große Klassiker!

Es gibt eine Toilettenanlage, die  
man gegen eine Gebühr nutzen  
kann. Der Spielplatz ist sehr groß  
und bietet sowohl für große als  
auch kleine Kinder genügend  
Geräte und Platz zum  
Spielen.



Geheim-  
Tipp!

## Franz- Kögler-Ring

4

Geheimtipp!

Es gibt gleich zwei Tischtennis-  
platten, was bedeutet, dass auch  
die Erwachsenen gemeinsam mit  
den Kids spielen können. Die Eltern  
können aktiv werden oder einfach  
entspannt ihren Kids beim  
Klettern auf dem Kletter-  
gerüst zuschauen.



2

## Tierpark

Chemnitzer Straße /  
Tiere und coole Spielgeräte!

Einen Streichelzoo und coole  
Spielgeräte, leckeres Eis und  
der Parkplatz direkt davor.

Der Eintritt zum  
Tierpark ist  
frei!



5

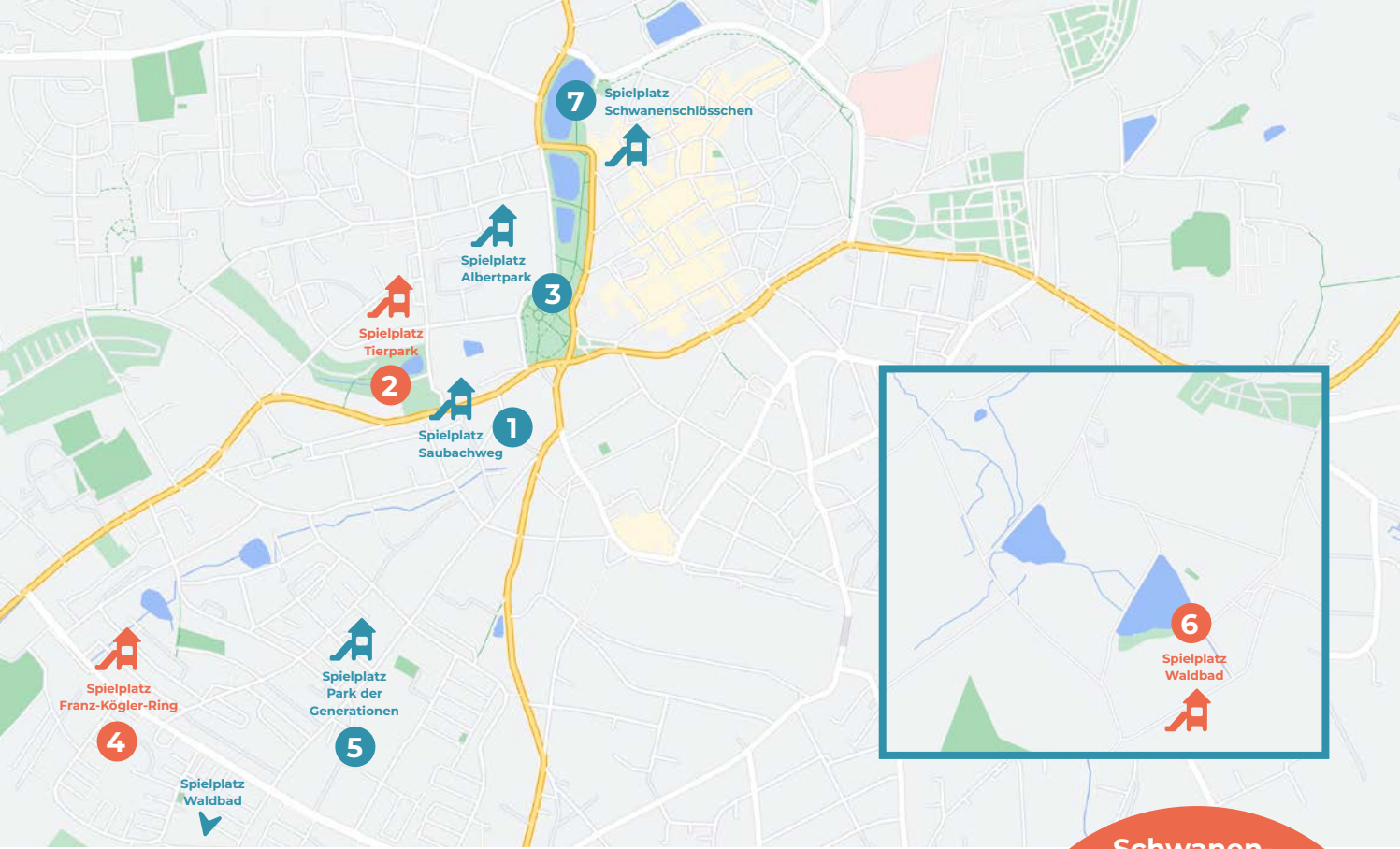
## Park der Generationen

Ein Fitnessstudio im Freien!

Die zwei Spielplatzbereiche sind  
etwas auseinander gelegen, aber man  
hat zum einen echt coole Fitnessgeräte  
und dann Kletterwände, an denen man  
sein Können beweisen kann. Hierbei  
sei aber gesagt, dass die Kletterwän-  
de nur bis 14 Jahre genutzt  
werden können.

Mit  
Fitti!





6

## Waldbad

Das volle Programm!

Beim Waldbadspielplatz muss man dazu sagen, dass es derzeit noch keinen extra Kleinkinderbereich gibt, er aber geplant ist. Das hängt jedoch sehr von den Spenden ab, die der Förderverein Waldbad e.V. bekommt, denn nur damit ist noch mehr möglich. Besonders gefällt uns hier natürlich der Mix aus Spiel- und Bademöglichkeiten.

Toben & Baden!



7

## Schwanenschlösschen

Mit Liebe zum Detail!

Gerade für Kleinkinder absolut toll und es ist eingezäunt, was natürlich super ist, aufgrund der angrenzenden Hauptstraße. Die Gestaltung ist nicht langweilig und alles gibt es im Miniformat. Außerdem ist das Schwanenschlösschen für die Verpflegung gleich daneben.



# SPIEL & SPASS

## in der Silberstadt erleben



### KINDERBIBLIOTHEK

Moderne Bibliothek im mittelalterlichen Kornhaus mit Kinderbibliothek: Medien für alle Altersgruppen unter einem Dach.  
**Korn-gasse 14, 09599 Freiberg**  
[www.bibliothek-freiberg.de](http://www.bibliothek-freiberg.de)

### JOHANNISBAD

Baden bei jedem Wetter, Baden zu jeder Jahreszeit. Das Johannisbad bietet Badespaß für die ganze Familie.  
**Johann-Sebastian-Bach-Str. 1a, 09599 Freiberg,**  
[www.johannisbad-freiberg.de](http://www.johannisbad-freiberg.de)



### KINOPOLIS FREIBERG

Vom Blockbuster bis hin zum gepflegten Arthousefilm – das KINOPOLIS Freiberg bietet das volle Spektrum an Kino-Unterhaltung.  
**Chem-nitzer Straße 133, 09599 Freiberg**  
[www.kinopolis.de/f](http://www.kinopolis.de/f)

### PI-HAUS

Als zentraler Anlaufpunkt für die verschiedensten Bereiche der Kinder- und Jugendarbeit ist das Pi-Haus der Treffpunkt für Kinder und Jugendliche in Freiberg.  
**Beethovenstraße 5, 09599 Freiberg**  
[www.pi-haus.de](http://www.pi-haus.de)



### STADT- UND BERGBAUMUSEUM

In dem eindrucksvollen spätgotischen Gebäude fand eines der ältesten Museen Sachsens sein Domizil. Verschiedene Präsentationen führen in die Welt des hiesigen Bergbaus ein und zeigen wichtige Höhepunkte der Freiburger Geschichte  
**Am Dom 1, 09599 Freiberg**  
[www.museum-freiberg.de](http://www.museum-freiberg.de)



### SILBERBERGWERK FREIBERG

Mit über 800 Jahren Tradition und mehr als 1.000 Erzgängen ist das Freiburger Silberbergwerk das größte und älteste in Sachsen.  
**Fuchsmühlenweg 9, 09599 Freiberg**  
[www.silberbergwerk-freiberg.de](http://www.silberbergwerk-freiberg.de)

### TERRA MINERALIA – MINERALIENSCHAU

Im historischen Ambiente von Schloss Freudenstein präsentiert sich Deutschlands größte und schönste Mineralienschau terra mineralia.  
**Schloßplatz 4, 09599 Freiberg,**  
[www.terra-mineralia.de](http://www.terra-mineralia.de)



### SILBERSTADTBAHN

Erleben Sie das historische und charmante Stadtbild der Silberstadt, während der einstündigen kommentierten Rundfahrt, vorbei an zahlreichen bedeutenden Gebäuden und Sehenswürdigkeiten.  
**Schloßplatz 6, 09599 Freiberg**

# VON BERGPARADE BIS BACHKANTATE

**KULTUR PUR IN DER SILBERSTADT**

MAI – OKT., donnerstags 20 Uhr  
**ABENDMUSIKEN IM DOM**  
Konzertreihe an Silbermann Orgeln  
[www.freiberger-dom.de](http://www.freiberger-dom.de)

5. MAI 2024  
**FRÜHLINGSFEST**  
MIT VERKAUFSOFFENEM SONNTAG

JUNI – SEP.  
**FREIBERGER SOMMERNÄCHTE**  
Theater, Konzerte, Kino & Kabarett – im Sommer wird Schloss  
Freudenstein zu Freibergs kulturellem Zentrum.  
[www.freiberger-sommernaechte.de](http://www.freiberger-sommernaechte.de)

GANZJÄHRIG  
**ORGELKONZERTE**  
[www.silbermann.org](http://www.silbermann.org)

JUNI 2024  
**NACHT DER WISSENSCHAFT  
UND WIRTSCHAFT**  
aller 2 Jahre

## BERGSTADTFEST FREIBERG MIT BERGPARADE

Weindorf, Bierdorf, Rummelplatz  
– die Altstadt wird zur Bühne für  
bergmännische Traditionen,  
bekannte Stars und Kindershow.  
Am Sonntag marschiert die große  
traditionelle Bergparade.  
[www.bergstadtfest.de](http://www.bergstadtfest.de)

**2023**  
22.–25. JUNI

**2024**  
13.–16. JUNI

Mehr Kultur und Events:  
[freiberg.de/veranstaltungen](http://freiberg.de/veranstaltungen)  
oder in der Silberstadt Freiberg App



**Welterbe Montanregion**  
Erzgebirge/Krušnohoří  
Freiberg

# Welterbe erleben



Für Gruppen  
**Geführte Wanderungen**

Entdecke Altstadt und Bergbau  
**Welterbe-Stadtführungen**

3-Tage für 139 € p.P.  
**Welterbe genießen**

Aktiv-Broschüre  
**Rad- und  
Wandertouren  
in und um Freiberg**



**Information & Buchung:**  
Tourist-Information  
Silberstadt® Freiberg

Schloßplatz 6, 09599 Freiberg  
Tel. 03731-273664  
[www.freiberg.de/tourismus](http://www.freiberg.de/tourismus)



1. – 10. SEP. 2023

## SILBERMANN-TAGE 2023

Das Orgelfestival mit meisterhaften Instrumenten und hochklassigen Konzerten.

[www.silbermann.org](http://www.silbermann.org)

9. SEP. 2023 / 7. SEP. 2024

## FREIBERGER NACHTSCHICHT

Kneipennacht und Nachshopping in der bunt erleuchteten Altstadt.

[www.freiberger-nachtschicht.de](http://www.freiberger-nachtschicht.de)

10. SEP. 2023 / 8. SEP. 2024

## TAG DES OFFENEN DENKMALS

Freiberg besitzt über 500 denkmalgeschützte Gebäude. Viele von ihnen können an diesem Tag besichtigt werden.

8. OKT. 2023 / 13. OKT. 2024

## HERBSTFEST

mit VERKAUFSOFFENEM SONNTAG

NOV. – FEB.

## EISBAHN IM SCHLOSS

[www.eisbahn-freiberg.de](http://www.eisbahn-freiberg.de)

9. DEZ. 2023 / 7. DEZ. 2024

## BERGPARADE IM FACKELSCHEIN

Beim eindrucksvollen Aufzug der Berg- und Hüttenleute mit ihren Fackeln durch die Altstadt mit anschließender Mettenschicht werden bergmännische Traditionen lebendig.

[www.freiberger-christmarkt.de](http://www.freiberger-christmarkt.de)

9. DEZ. 2023

## WEIHNACHTSORATORIUM

jährl. Sa. vor 2. Advent  
Konzerte im Dom St. Marien  
[www.freiberger-dom.de](http://www.freiberger-dom.de)

## FREIBERGER CHRISTMARKT

„Original bergmännisch im Erzgebirge“ erstrahlt er vor historischer Kulisse der festlich erleuchteten Altstadt.  
[www.freiberger-christmarkt.de](http://www.freiberger-christmarkt.de)

Änderungen vorbehalten.

2023

28. NOV.–22. DEZ

2024

26. NOV.–22. DEZ

Foto:  
Ralf Menzel

# GESTRESST?

## anschalten & abschalten!

**in.PULZ**<sup>®</sup>  
DEIN STADTRADIO



# RADIOINPULZ.DE

## Dein Radio für Freiberg und die Umgebung

Höre uns über DAB+ oder hol dir jetzt die  
InPulz App im App Store & Google Play Store

# FREIBERGER SOMMERNÄCHTE



10. Juni - 27. August 2023 · Schloss Freudenstein

**JETZT TICKETS SICHERN**  
[www.freiberger-sommernaechte.de](http://www.freiberger-sommernaechte.de)

FILMNÄCHTE  
KONZERTE  
PARTYS  
THEATER  
COMEDY  
SPORT

Bei An- & Abreise mit der Freiburger Eisenbahn erhalten Sie bei Vorzeigen des Tickets ein Kaffeegedeck – Kaffee und Freiburger Eierschecke – gratis zur Veranstaltung.

**TIPP**

<p><b>11. Juni</b> <b>TIPP</b> Schalmeien- und Guggetreffen</p> 	<p><b>17. Juni - 01. Juli</b> Dame Kobold</p> 	<p><b>02. Juli</b> die feisten</p> 
<p><b>06. Juli</b> Kabarett-Theater DISTEL</p> 	<p><b>07. Juli</b> Christo Foerster</p> 	<p><b>08. Juli</b> Schlagerparty GRENZENLOS</p> 
<p><b>09. Juli</b> Zauber der Operette</p> 	<p><b>14. Juli</b> Stadtchor Freiberg</p> 	<p><b>16. Juli</b> <b>TIPP</b> Schlagernachmittag mit Kathrin &amp; Peter</p> 
<p><b>21. Juli</b> Herkuleskeule Dresden</p> 	<p><b>23. Juli</b> <b>TIPP</b> Kinderkonzert mit ANTON</p> 	<p><b>28. Juli</b> Heinz Rudolf KUNZE</p> 
<p><b>29. Juli</b> Sommernachtskonzert</p> 	<p><b>30. Juli</b> Michael Hatzius</p> 	<p><b>03. August</b> Cavewoman</p> 
<p><b>04. August</b> Frank Schöbel</p> 	<p><b>11. August</b> <b>TIPP</b> MAFFAYpur feat. Mittelsächsische Philharmonie</p> 	<p><b>13. August</b> Joey Kelly</p> 
<p><b>18. August</b> DIE TOTEN ÄRZTE</p> 	<p><b>19. August</b> Pink Petticoats &amp; Boppin'B</p> 	<p><b>20. August</b> Banda Comunale</p> 
<p><b>24. August</b> PAARSHIT happens</p> 	<p><b>25. August</b> Taschenlampenkonzert mit der Band Rumpelstil</p> 	<p><b>05. Juli - 23. August</b> Filmnächte</p> 

Mit freundlicher Unterstützung durch:



Tickets erhältlich online, im Schloss-Café, im Tivoli Freiberg und an allen bekannten Vorverkaufsstellen.

Veranstalter: GSM Gastro-Service-Mittelsachsen GmbH, Am Fürstenwald, 09599 Freiberg

# FESTE in Sachsen

571. CLAUSNITZER JAHRMARKT

30.06. – 03.07.2023

zwischen Kirche, Pfarramt und Grundschule in Clausnitz

KLITSCHERFEST GEISING

08.–09.07.2023 | Geising im Osterzgebirge

TALSPERRENFEST KRIEBSTEIN

29.–30.07.2023 | Talsperre Kriebstein

STADTFEST DRESDEN

18.–20.08.2023 | Historische Altstadt Dresden

ALTSTADTFEST GÖRLITZ UND

JAKUBY-FEST ZGORZELEC

25.–27.08.2023 | Görlitz

TAG DER SACHSEN

01.–03.09.2023 | Frankenberg

ALTSTADTFESTIVAL BAUTZEN

01.–03.09.2023 | Altstadt Bautzen

CLAUSNITZER HERBSTMARKT

07.10.2023 | am Kartoffellager der Agrargenossenschaft „Bergland“ Clausnitz e.V.





# IMPRESSUM

**Herausgeber:** Freiburger Eisenbahngesellschaft mbH,  
Carl-Schiffner-Str. 26,  
09599 Freiberg  
V.i.S.d.P.: Sandy Eyring

**Grafik & Druck:**  
Druckgemacht  
Carl-Schiffner-Str. 9,  
09599 Freiberg  
[www.druckgemacht.de](http://www.druckgemacht.de)

**Fotos:** Freiburger Eisenbahn,  
Sebastian Liebscher, Ralf Menzel,  
Paul Schmidt, Marcel Schlenkrich,  
René Jungnickel, Brauerei Rechenberg,  
Mike Eyring, AdobeStock, Blockline,  
Anja Ksienzyk, openstreetmap

**Auflage:** 3.000

Wir wünschen  
Ihnen einen schönen  
Ausflug!

## **FREIBERGER EISENBAHNGESELLSCHAFT MBH**

Tel.: 03731 30077-11

E-Mail: [info@freiberger-eisenbahn.de](mailto:info@freiberger-eisenbahn.de)

Fax: 03731 30077-22

[www.freiberger-eisenbahn.de](http://www.freiberger-eisenbahn.de)

Alle Angaben ohne Gewähr. Fahrradmitnahme begrenzt möglich.

## **TARIF UND FAHRSCHEINE**

Es gilt der Tarif des Verkehrsverbundes Mittelsachsen (VMS). Informationen zum Verbundtarif und den Beförderungsbedingungen erhalten Sie unter [www.vms.de](http://www.vms.de) oder der **Service-Telefonnummer: 0371 40 00 888**.

Mit Verbundfahrtscheinen nach Freiberg können Sie ohne Mehrkosten auch die Stadtbuslinien nutzen. Sie können in den Zügen der Freiburger Eisenbahn ohne Aufpreis auch durchgehende Eisenbahnfahrtscheine für Verbindungen außerhalb des Verbunds erwerben. Das Deutschlandticket und das Sachsen-Ticket werden ebenfalls anerkannt. Ihre Fahrräder nehmen wir gern kostenlos mit.

