

Bayerische Regiobahn Triebwagen Lint 41

Bahnhofplatz 9
83607 Holzkirchen

Tel: Tel. 0821 / 47877877
Fax:

auskunft@bayerischeregiobahn.de
www.meridian-bob-brb.de

Informationen für Gäste mit kognitiven Beeinträchtigungen

Die Informationen zur Barrierefreiheit wurden am 27. Februar 2018 im Rahmen des Systems "Reisen für Alle" erhoben und sind geprüft.

Fotos zur Einrichtung



Triebwagen Lint;
Foto: Bayerische
Regiobahn GmbH

Teilbereiche (für Angebotsbogen)

Eingang mit Anlegerampe

Zugehörige Modulbögen: [Eingangsbereich](#)

Fahrgastraum (Mehrzweckbereiche)

Zugehörige Modulbögen: [Fahrkartenautomat](#), [Fahrgastraum \(Mehrzweckbereiche\)](#), [Treppe zwischen Niederflur- und Hochflurbereich](#), [Flur vom Rollstuhlplatz zum Fahrkartenautomaten](#)

WC für Menschen mit Behinderung

Zugehörige Modulbögen: [Öffentliches WC \(Barrierefrei konzipiert\)](#)

Alarm / Hilfsmittel

Zugehörige Modulbögen: [Alarm / Hilfsmittel](#)

Bedienelemente

Zugehörige Modulbögen: [Visuell taktile Gestaltung](#)

Beschilderung / Beschriftung

Zugehörige Modulbögen: [Beschilderung Außen](#), [Beschilderung Innen](#)

Fahrgastraum (Mehrzweckbereich)



Rollstuhlplätze



Anlegerampe klein



Rollstuhlplätze



Ausfahrbare
Türschwelle



Eingangsbereich



Anlegerampe groß

Einstiegsbereiche

- Die Türen öffnen automatisch. Es sind zweiflügelige Türen mit einer Durchgangsbreite von 120 cm. Eine Türschwelle fährt aus und ermöglicht – abhängig von der Bahnsteighöhe - einen stufenlosen Ein- und Ausstieg (Türschwelle 1 cm).
- Zusätzlich sind zwei mobile Anlegerampen für Bahnsteige, die einen Höhenunterschied zum Triebwagen haben, vorhanden. Diese werden vom Zugpersonal bei Bedarf angelegt.
- Die Anlegerampen haben Maße von 60 x 100 cm bzw. 90 x 130 cm (Länge x Breite). Sie können auch von Elektrorollstühlen genutzt werden (max. 300 kg)

Fahrgasträume

- Es gibt pro Triebwagen einen Mehrzweckbereich mit ausgewiesenen Stellplätzen für Rollstuhlfahrer. Wo sich dieser befindet, ist außen am Triebwagen gekennzeichnet.
- Es können bis zu vier Rollstühle transportiert werden.
- Die Fläche für Rollstuhlnutzer ist insgesamt 130 x 220 cm groß.
- Die schmalste Durchgangsbreite ist 88 cm (Weg zum Fahrkartenautomaten im Zug)

Eingangsbereich



Ausfahrbare
Türschwelle



Eingangsbereich



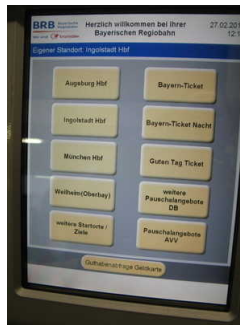
Zusätzlich
verfügbar: Mobile
Anlegerampe

Name und Logo des Betriebes/der Einrichtung sind von außen klar erkennbar.

Fahrkartenautomat



Fahrkartenautomat



Fahrkartenautomat

Die Menüführung der wesentlichen Funktionen erfolgt nicht durch Sprachausgabe oder bildhaft.

Öffentliches WC (Barrierefrei konzipiert)



Blick ins WC



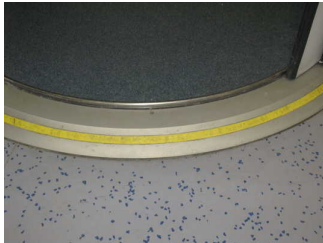
WC



Alarmknopf unter
Waschbecken



Waschbecken



Türschwelle zum
WC

Anmerkungen für den Gast: Zweiter Alarmknopf in einer Höhe von 117 cm vorhanden.

Fahrgastraum (Mehrzweckbereiche)



Plätze für
Rollstuhlfahrer



Plätze für
Rollstuhlfahrer



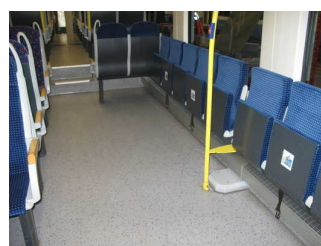
Kleine Anlegerampe



Große Anlagerampe



Anlegerampe und
Eingangsbereich



Plätze für
Rollstuhlfahrer

Weitere Angaben nach Auskunft des Betreibers:

Fahrt wird von Mitarbeitern begleitet.

Anmerkungen für den Gast: Das maximale Gewicht hängt von der Tragfähigkeit der Rampen ab. Die Maße beim Ausstieg sind von den Bahnhöfen und Bahnsteigen abhängig und sind auf 150 x 150 cm in diesem Formular gesetzt.

Flur vom Rollstuhlplatz zum Fahrkartenautomaten



Fahrkartenautomat

Länge (Flur/Weg/Gang): 5 m

Das Ziel ist in Sichtweite

Beschilderung

Beschilderung Außen



Beschriftung

Es sind Informationen vorhanden, die der Orientierung dienen und aus Wörtern bestehen.

Informationen zur Orientierung sind in Schriftform verfügbar.

Anmerkungen für den Gast: Türöffnen - und schließen wird akustisch angezeigt.

Beschilderung Innen



Beschriftung Innen



Beschriftung Innen



Beschriftung Innen -
Monitor



Beschriftung Innen

Es sind Informationen vorhanden, die der Orientierung dienen und aus Wörtern bestehen.
Informationen zur Orientierung sind in Schriftform verfügbar.